

HAUS 1 - Erdgeschoss

Rezeption/Verwaltung

Rezeption	25,16 m ²
Back-Office	42,32 m ²
WC-MA	6,40 m ²
Erschließung/Verkehrsfläche	10,38 m ²
Gesamt	84,26 m²

Gastronomie/Wirtschaft

Clubraum/Küche	53,58 m ²
Küche	24,90 m ²
Terrasse	(41,83 m ²) 20,83 m ²
Gesamt	99,31 m²

öffentl. Bereiche

Erschließung	52,59 m ²
WC's	8,17 m ²
Gesamt	60,76 m²

Technik/Gebäudeanlagen

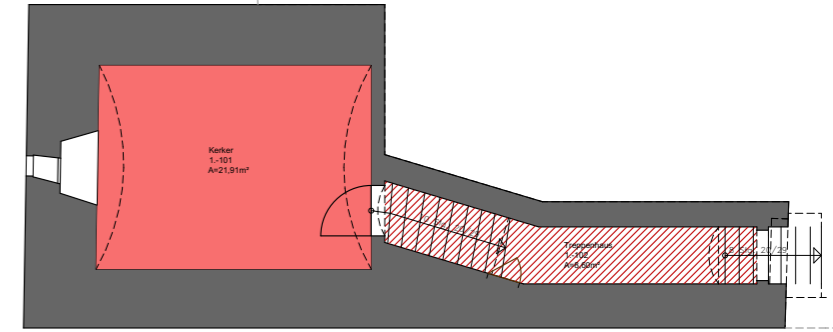
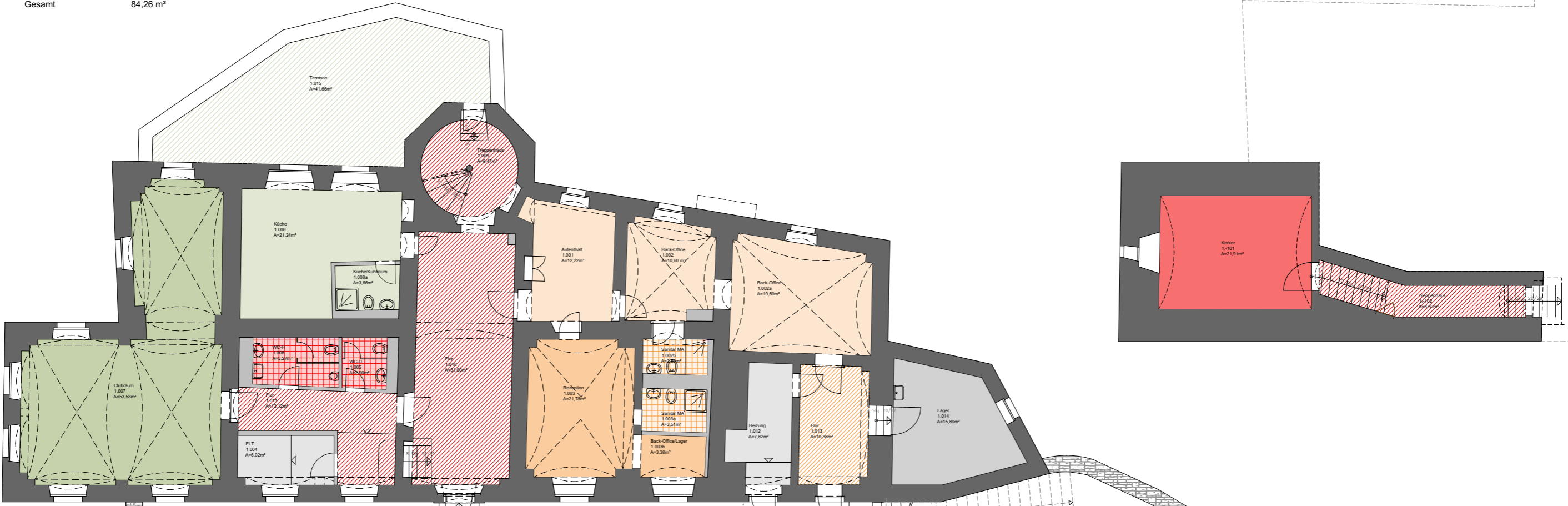
Heizung/ELT	13,84 m ²
Lager	15,80 m ²
Gesamt	29,64 m²

HAUS 1 - Kellergeschoss

BGF: 67,07 m²

öffentl. Bereiche

Erschließung	52,59 m ²
Kerker	8,17 m ²
Gesamt	60,76 m²

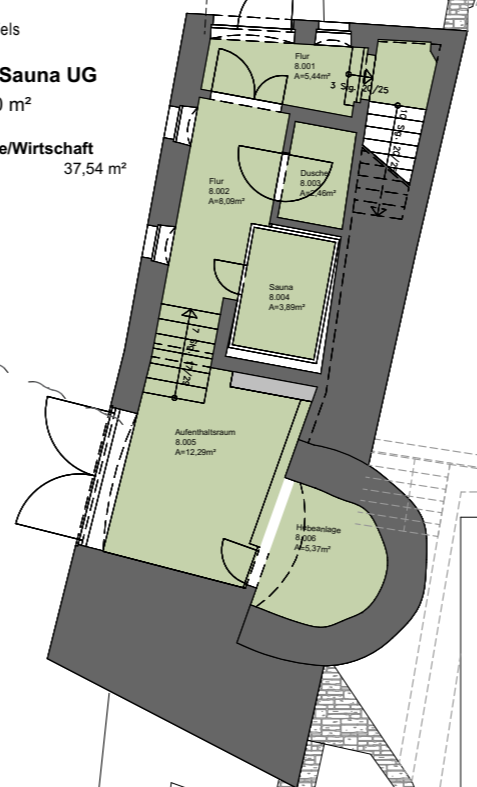


HAUS 8 - Sauna UG

BGF: 80,20 m²

Gastronomie/Wirtschaft

Vinothek	37,54 m ²
----------	----------------------



Am Waldschlösschen 4
01099 Dresden
Fon: 0351 2105-0
Fax: 0351 2105-111
eMail: dresden@ke-mitteldeutschland.de

www.ke-mitteldeutschland.de

Machbarkeitsstudie Burg Hohnstein		
Markt 1 01848 Hohnstein	Haus 1 (Naturfreundhaus) + Haus 8 (Sauna) Raumflächen/Nutzung - EG und KG	
Landratsamt Sächsische Schweiz-Osterzgebirge Schloßhof 2/4 01796 Pirna	Planungsphase	Plan-Nr.
	M 1:150	60701
Unterschrift Bauherr	Bearbeiter	30.05.2018
	Unterschrift Architekt	

HAUS 1 - 1. Obergeschoss
BGF: 347,79 m² + 24,19

Beherbergung

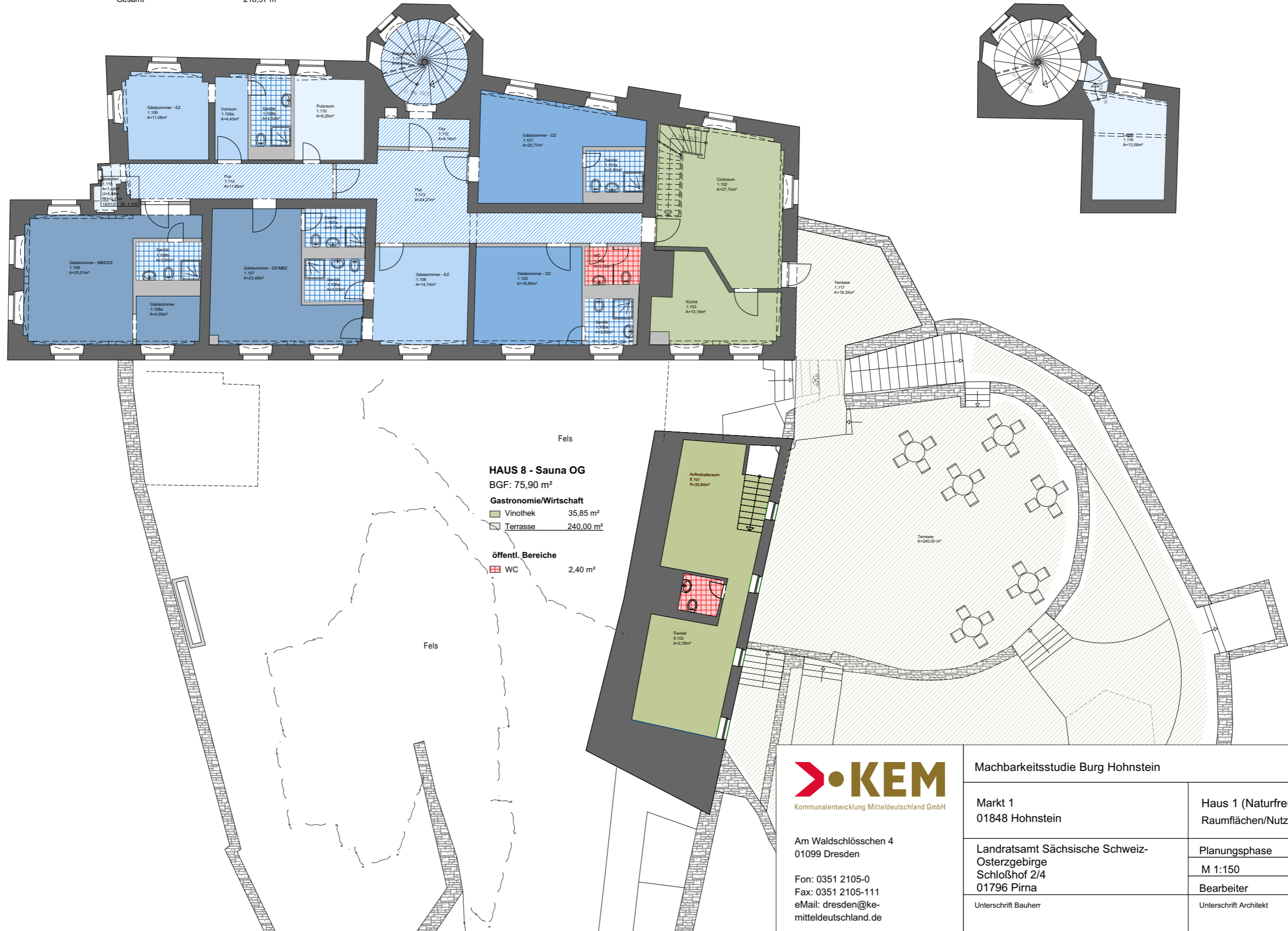
6 x Wohnräume/Gästezimmer	121,74 m ²
6 x Sanitäräume	19,82 m ²
Abstellräume/PuMi	23,74 m ²
Erschließung/Verkehrsfläche	49,55 m ²
Gesamt	218,97 m²

Gastronomie/Wirtschaft

Clubraum/Küche	40,88 m ²
Terrasse	9,47 m ²
Gesamt	50,35 m²

öffentl. Bereiche

WC	40,88 m ²
----	----------------------



HAUS 8 - Sauna OG
BGF: 75,90 m²

Gastronomie/Wirtschaft

Vinotek	35,85 m ²
Terrasse	240,00 m ²

öffentl. Bereiche

WC	2,40 m ²
----	---------------------



Am Waldschlösschen 4
01099 Dresden

Fon: 0351 2105-0
Fax: 0351 2105-111
eMail: dresden@ke-mitteldeutschland.de

www.ke-mitteldeutschland.de

Machbarkeitsstudie Burg Hohnstein

Markt 1
01848 Hohnstein

Landratsamt Sächsische Schweiz-Osterzgebirge
Schloßhof 2/4
01796 Pirna

Unterschrift Bauherr

Haus 1 (Naturfreundhaus) + Haus 8 (Sauna)
Raumflächen/Nutzung - 1.OG

Planungsphase	Plan-Nr.
---------------	----------

M 1:150	60701
---------	-------

Bearbeiter	30.05.2018
------------	------------

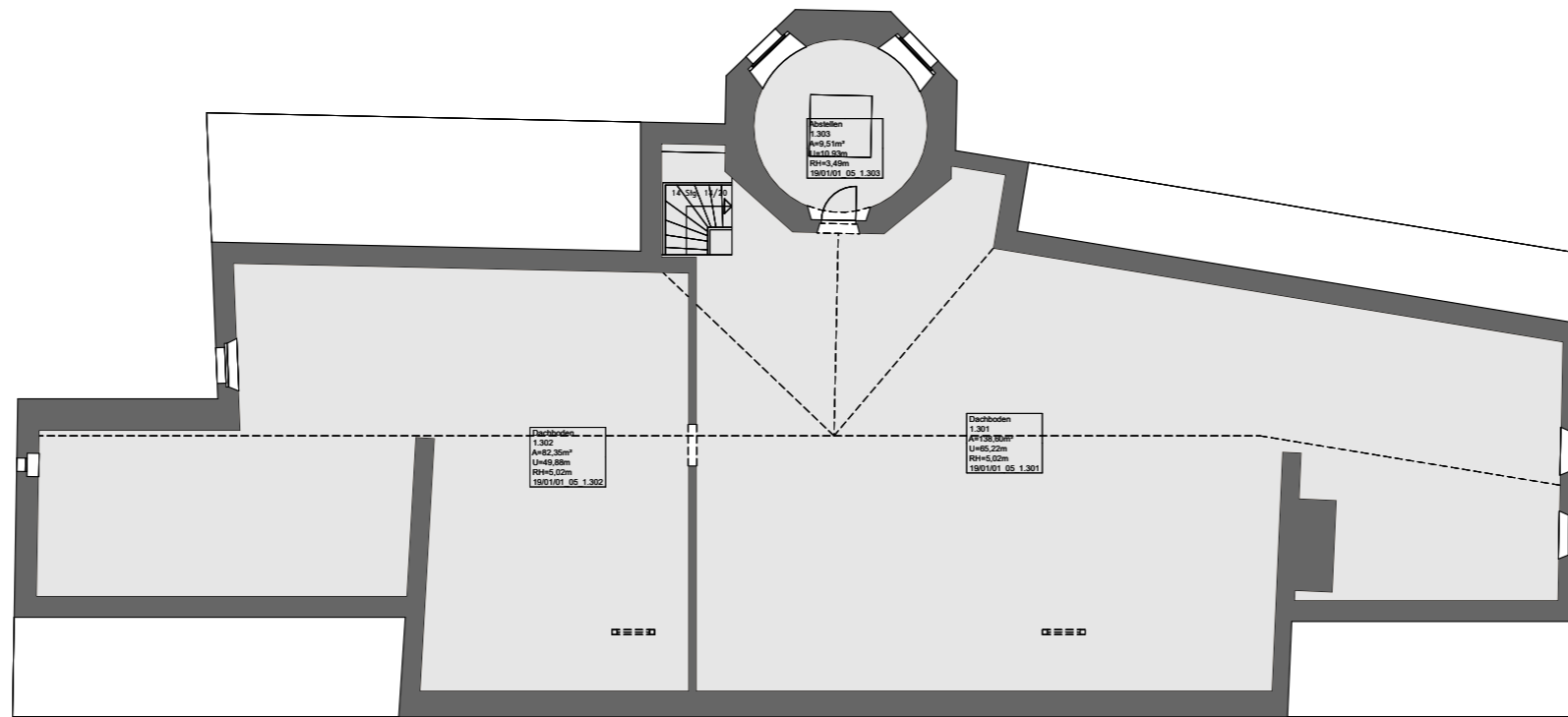
Unterschrift Architekt

HAUS 1 - Dachgeschoss

BGF: 208,02 m²

Verwaltung/Technik ?

Dachboden/Abstellraum 230,46m²

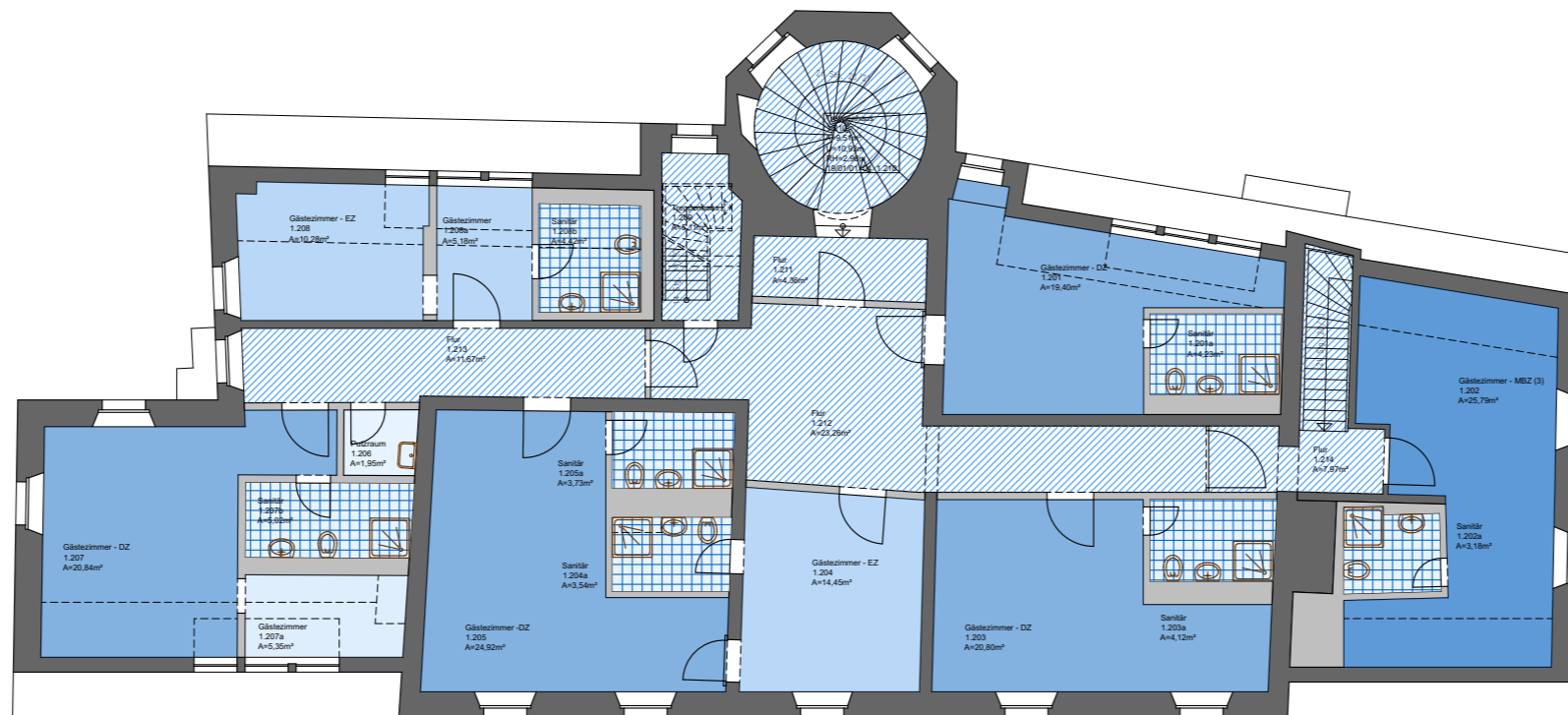


HAUS 1 - 2. Obergeschoss

BGF: 316,08 m²

Beherbergung

7 x Wohnräume/Gästezimmer 147,01m²
 7 x Sanitärräume 28,24 m²
 1 x Abstellräume/PuMi 1,95 m²
 Erschließung/Verkehrsfläche 61,88 m²
 Gesamt 239,08 m²



Kommunalentwicklung Mitteldeutschland GmbH

Am Waldschlösschen 4
01099 Dresden

Fon: 0351 2105-0
 Fax: 0351 2105-111
 eMail: dresden@ke-mitteldeutschland.de

www.ke-mitteldeutschland.de

Machbarkeitsstudie Burg Hohnstein

Markt 1
01848 Hohnstein

Landratsamt Sächsische Schweiz-
Osterzgebirge
Schloßhof 2/4
01796 Pirna

Unterschrift Bauherr

Haus 1 (Naturfreundhaus) + Haus 8 (Sauna)
Raumflächen/Nutzung - 2.OG - DG

Planungsphase	Plan-Nr.
---------------	----------

M 1:150	60701
---------	-------

Bearbeiter	30.05.2018
------------	------------

Unterschrift Architekt



HAUS 6 - Erdgeschoss
BGF: 326,50 m² | NGF: 203,60 m²

Gastronomie/Wirtschaft	
Turmstube	65,00 m ²
Küche	12,43 m ²
Flur	14,12 m ²
Terrasse (62,40 m ²)	31,20 m ²
Gesamt	122,75 m²

öffentl. Bereiche	
Lounge	45,75 m ²
Erschließung	21,23 m ²
WC's	5,81 m ²
Gesamt	72,80 m²

Technik/Gebäudeanlagen	
Technik	8,08 m ²



HAUS 6 - 1. Obergeschoss
BGF: 256,40 m² | NGF: 174,83 m²

Beherbergung	
3 x Gästezimmer	79,75 m ²
3 x Sanitärräume	21,48 m ²
Abstellräume/PuMi	17,25 m ²
Erschließung	28,20 m ²
Gesamt	146,68 m²

öffentl. Bereiche	
Erschließung	17,55 m ²
WC's	7,34 m ²
Gesamt	24,89 m²

Technik/Gebäudeanlagen	
Technik	3,26 m ²



Am Waldschlösschen 4
01099 Dresden

Fon: 0351 2105-0
Fax: 0351 2105-111
eMail: dresden@ke-mitteldeutschland.de

www.ke-mitteldeutschland.de

Machbarkeitsstudie Burg Hohnstein

Markt 1
01848 Hohnstein

Landratsamt Sächsische Schweiz-Osterzgebirge
Schloßhof 2/4
01796 Pirna

Unterschrift Bauherr

**Haus 6 - Flächenverteilung Hotelnutzung
Grundrisse EG und 1.OG**

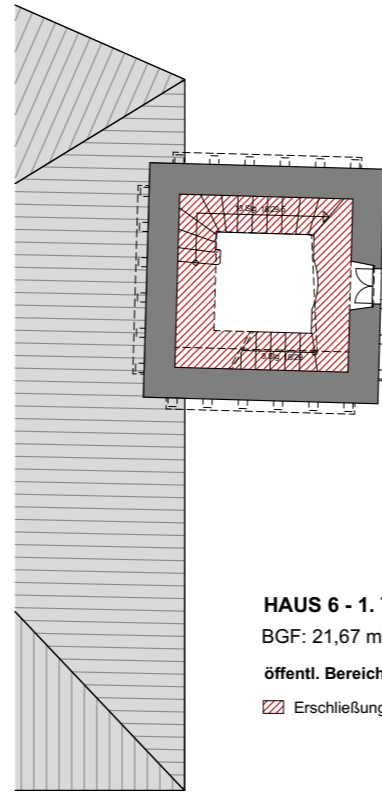
Planungsphase	Plan-Nr.
M 1:100	60701
Bearbeiter	18.04.2018

Unterschrift Architekt

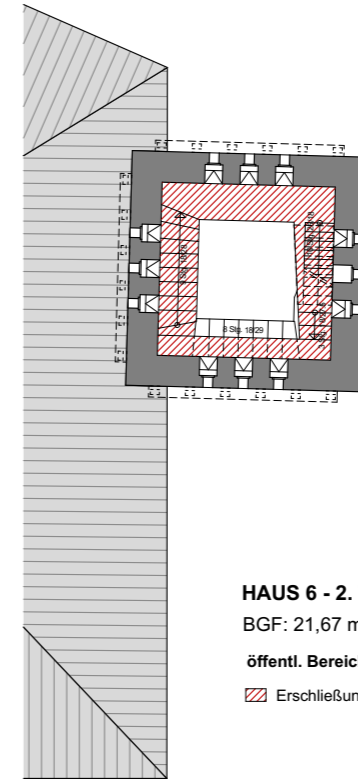


HAUS 6 - 2. Obergeschoss
BGF: 253,30 m² | NGF: 192,90 m²

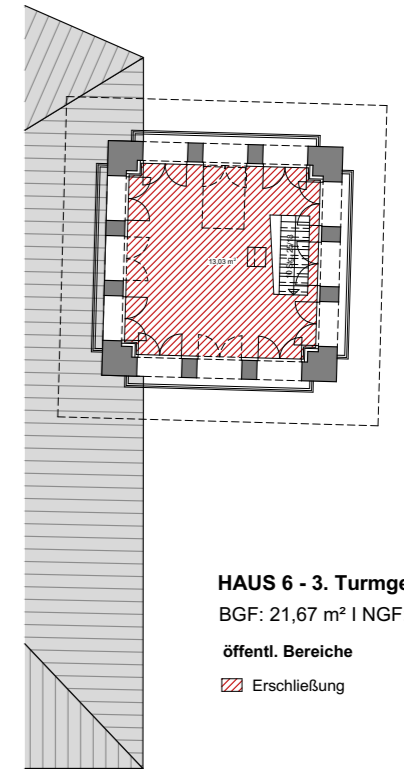
Beherbergung		öffentl. Bereiche	
5 x Gästezimmer	125,50 m ²	Erschließung	7,48 m ²
5 x Sanitärräume	31,32 m ²		
Erschließung	28,83 m ²		
Gesamt	185,65 m²		



HAUS 6 - 1. Turmgewölb
BGF: 21,67 m² | NGF: 8,00 m²
öffentl. Bereiche
Erschließung 8,00 m²



HAUS 6 - 2. Turmgewölb
BGF: 21,67 m² | NGF: 7,50 m²
öffentl. Bereiche
Erschließung 7,50 m²



HAUS 6 - 3. Turmgewölb
BGF: 21,67 m² | NGF: 13,00 m²
öffentl. Bereiche
Erschließung 13,00 m²



Am Waldschlösschen 4
01099 Dresden

Fon: 0351 2105-0
Fax: 0351 2105-111
eMail: dresden@ke-mitteldeutschland.de

www.ke-mitteldeutschland.de

Machbarkeitsstudie Burg Hohnstein

Markt 1
01848 Hohnstein

Landratsamt Sächsische Schweiz-Osterzgebirge
Schloßhof 2/4
01796 Pirna

Unterschrift Bauherr

**Haus 6 - Flächenverteilung Hotelnutzung
Grundrisse 2.OG und Turmgewölb**

Planungsphase	Plan-Nr.
M 1:100	60701
Bearbeiter	18.04.2018

Unterschrift Architekt

Gebäudeteil/Geschoss/Raum				Zimmeranzahl			Bettenzahl
Gebäudeteil/ Raumbezeichnung	Raum-Nr.	Raumhöhe (m)	Netto-Raumfläche NRF (m²)	EZ	DZ	MBZ	Soll - Zustand

Gebäude 1				3	6	4	27
KG gesamt				0	0	0	0
Kerker	1-101	3,07	21,91				
Treppenhaus	1-102	1,74	8,60				

EG gesamt				0	0	0	0
Aufenthalt	1.001	2,25	12,22				
Back-Office	1.002	3,63	10,60				
Back-Office	1.002 a	3,48	19,50				
Sanitär MA	1.002b	3,04	2,89				
Rezeption	1.003	3,85	21,78				
Gepäckraum	1.003b		3,38				
Sanitär MA	1.003a	2,58	3,51				
Elt	1.004	3,22	6,02				
WC D	1.005	3,54	2,90				
WC H	1.006	3,54	5,27				
Clubraum	1.007	3,71	53,58				
Küche	1008	3,35	21,24				
Küche	1.008 a	3,53	3,66				
Treppenhaus	1.009	4,09	9,47				
Flur	1.010	3,91	21,00				
Flur	1.011	3,55	12,12				
Heizung	1.012	3,77	7,82				
Flur	1.013	3,86	10,38				
Lager	1.014	3,15	15,80				
Terrasse	1.015		20,83				

1.OG gesamt				2	2	2	12
Gästezimmer	1.101	3,30	20,77		1		2
Sanitär	1.101 a	3,29	3,80				
Clubraum	1.102	3,30	27,72				
Küche	1.103	3,30	13,16				
WC	1.104	3,28	3,32				
Gästezimmer	1.105	3,29	16,80		1		2
Sanitär	1.105 a	3,30	3,50				
Gästezimmer	1.106	3,29	14,74	1			1
Sanitär	1.106 a	3,30	4,03				
Gästezimmer	1.107	3,30	23,48			1	3
Gästezimmer	1108	3,29	25,01			1	3
Gästezimmer	1.108 a	3,89	4,93				0
Sanitär	1.108 b	3,28	3,95				
Gästezimmer	1109	3,28	11,58	1			1
Vorraum	1.109 a	3,29	4,43				
Sanitär	1.109 b	3,29	4,54				
Putzraum	1.110	3,30	9,20				
Treppenhaus	1.111	3,98	9,47				
Flur	1.112	3,29	4,16				
Flur	1.113	3,29	24,27				
Flur	1.114	3,23	11,65				
Abstellen	1.115	2,21	1,48				
Abstellen	1.116		13,06				
Terrasse	1.117	3,98	9,47				

**

*** 29,94m² = Familienz.
3/4 Betten

² für EZ ** 19,43m² = 2 Bettzimmer

2.OG gesamt			246,24	1	4	2	15
Gästezimmer	1.201	2,57	19,40		1		2
Sanitär	1.201 a	2,57	4,23				
Sanitär	1.202	2,56	3,18				
Gästezimmer	1.202	2,57	25,79			1	3
Gästezimmer	1.203	2,58	20,80		1		2
Sanitär	1.203 a	2,56	4,12				
Gästezimmer	1.204	2,56	14,45	1			1
Sanitär	1.204 a	2,55	3,54				
Gästezimmer	1.205	2,55	24,92		1		2
Sanitär	1.205 a	2,55	3,73				
Putzraum	1.206	2,55	1,95				
Gästezimmer	1.207	2,52	27,40			1	3
							0
Sanitär	1.207 b	2,54	5,15				
Gästezimmer	1208	2,55	16,10		1		2
Gästezimmer	1.208 a	2,55	5,18				0
Sanitär	1.208 b	2,55	4,42				
Treppenhaus	1.209	2,57	5,11				
Treppenhaus	1.210	2,96	9,51				
Flur	1.211	2,57	4,36				
Flur	1.212	2,57	23,26				
Flur	1.213	2,55	11,67				
Flur	1.214	2,57	7,97				

*** 26,19m² = 3/4 Betten/
Familienzimmer

12m² für 15,46m² = 1 Bettzimmer
EZ ** ***

3.OG gesamt			230,46	0	0	0	0
Dachboden	1.301	5,02	138,60				
Dachboden	1.302	5,02	82,35				
Abstellen	1.303	3,49	9,51				

Gebäude 8			
KG gesamt			37,54
Flur	8.001		5,44
Flur	8.002		8,09
Dusche	8.003		2,46
Sauna	8.004		3,89
Aufenthaltsraum	8.005		12,29
Hebeanlage	8.006		5,37
EG gesamt			38,22
Aufenthaltsraum	8.101		35,84
Sanitär	8.102		2,38
Terrasse			120,00

Umbau zur "Vinothek"/Café Hotel

1 Beherbergung	DZ 21m ²	DZ 24m ²	Suite 34m ²	DZ 24m ² H1	HW- Räume	Sanitär Zimmer	Flur
2 Gastronomie/ Wirtschaft	Restaurant/Clubraum		Küche	Terrasse			
3 öffentliche Bereiche	WC	Flur/TH	Lager	Lounge			
4 Rezeption/ Verwaltung	Back-Office	Rezeption					
5 Sanitär Mitarbeiter							
6 Technik/ Gebäude- Anlagen							

Machbarkeitsstudie Burg Hohnstein
Nutzungskonzeption Variante 1 - Raumbuch Haus 6

Gebäudeteil/Geschoss/Raum				Zimmeranzahl			Bettenzahl
Gebäudeteil/ Raumbezeichnung	Raum-Nr.	Raumhöhe (m)	Netto- Raumfläche NRF (m²)	EZ	DZ	MBZ	Soll-Zustand

Gebäude 6

				0	7	1	
KG gesamt				0	0	0	0
Hungerbunker	6.-101	1,98	25,09				

EG gesamt				0	0	0	0
Lounge	6.001	3,46	45,75				
Turmstube	6.002	2,31	65,01				
Küche	6.003	2,43	12,43				
WC Damen	6.004	2,42	8,08				
WC Herren	6.005	2,42	5,81				
Flur	6.006	2,42	19,23				
Terrasse	6.007	0,00	62,38				
BMZ	6.008	2,48	3,61				
Treppenhaus	6.009	3,09	8,53				

1.OG gesamt				0	2	1	8
Gästezimmer	6.101	2,37	21,33		1		2
Sanitär	6101a	2,21	6,52				
WC-Damen	6.102	2,21	7,34				
Lager	6.103	2,28	17,25				
Technik	6.104	2,28	3,26				
Flur	6.105	2,35	28,20				
Gästezimmer	6.106	2,35	33,72			1	4
Sanitär	6106a	2,28	6,92				
Gästezimmer	6.107	2,25	24,68		1		2
Sanitär	6107a	2,28	8,04				
Flur	6.108	2,35	10,21				
Treppenhaus	6.110	2,52	7,34				

16m² für EZ ****

22m² für DZ ****

22m² für DZ ****

22m² für DZ ****

2.OG gesamt				0	5	0	11
Gästezimmer	6.201	2,74	21,38		1		2
Sanitär	6201a	2,39	6,82				
Gästezimmer	6.204	2,73	25,91		1		2
Sanitär	6204a	2,39	6,70				
Gästezimmer	6.205	2,73	25,09		1		2
Sanitär	6205a	2,39	6,77				
Gästezimmer	6.206	2,73	32,06		1		3
Sanitär	6206a	2,39	5,69				
Gästezimmer	6.207	2,73	20,78		1		2
Sanitär	6207a	2,39	5,34				
Flur	6.209	2,20	28,89				
Treppenhaus	6.211	2,53	7,48				

16m² für EZ ****

22m² für DZ ****

22m² für DZ ****

22m² für DZ ****

22m² für DZ ****

1. Turmgeschoss			7,98			0
Treppenhaus	6.401	2,26	7,98			

2. Turmgeschoss			28,34			0
Treppenhaus	6.501	2,35	7,24			

3. Turmgeschoss			14,17			0
Treppenhaus	6.601	2,43	14,17			

1 Beherbergung	DZ 21m ²	DZ 24m ²	Suite 34m ²	DZ 24m ² H1	HW-Räume	Sanitär Zimmer	Flur
2 Gastronomie_Wirtschaft		Restaurant/C lubraum	Küche	Terrasse			
3 öffentliche Bereiche	WC	Flur/TH	Lager	Lounge			
4 Rezeption_Verwaltung	Back-Office	Rezeption					
5 Sanitär Mitarbeiter							
6 Technik_Gebäude Anlagen							