

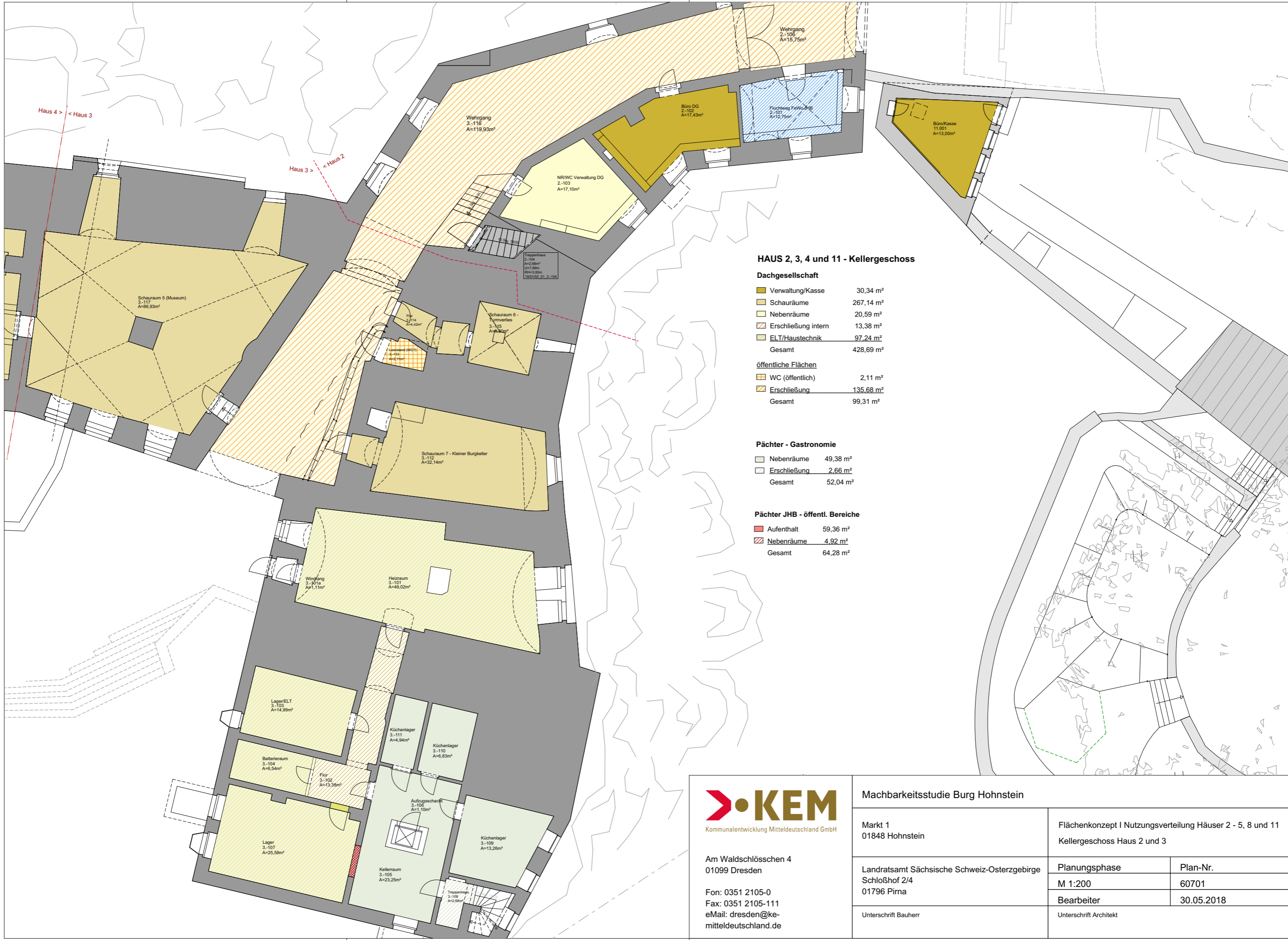


Am Waldschlösschen 4  
01099 Dresden  
Fon: 0351 2105-0  
Fax: 0351 2105-111  
eMail: dresden@ke-mitteldeutschland.de

www.ke-mitteldeutschland.de

**Machbarkeitsstudie Burg Hohnstein**

Markt 1 01848 Hohnstein	Flächenkonzept   Nutzungsverteilung Häuser 2 - 5, 7 und 11 Übersicht Kellergeschoss	
	Planungsphase M 1:250	Plan-Nr. 60701
Unterschrift Bauherr	Bearbeiter	30.05.2018
	Unterschrift Architekt	



**HAUS 2, 3, 4 und 11 - Kellergeschoss**

**Dachgesellschaft**

Verwaltung/Kasse	30,34 m <sup>2</sup>
Schauräume	267,14 m <sup>2</sup>
Nebenräume	20,59 m <sup>2</sup>
Erschließung intern	13,38 m <sup>2</sup>
ELT/Haustechnik	97,24 m <sup>2</sup>
<b>Gesamt</b>	<b>428,69 m<sup>2</sup></b>

**öffentliche Flächen**

WC (öffentlich)	2,11 m <sup>2</sup>
Erschließung	135,68 m <sup>2</sup>
<b>Gesamt</b>	<b>99,31 m<sup>2</sup></b>

**Pächter - Gastronomie**

Nebenräume	49,38 m <sup>2</sup>
Erschließung	2,66 m <sup>2</sup>
<b>Gesamt</b>	<b>52,04 m<sup>2</sup></b>

**Pächter JHB - öffentl. Bereiche**

Aufenthalt	59,36 m <sup>2</sup>
Nebenräume	4,92 m <sup>2</sup>
<b>Gesamt</b>	<b>64,28 m<sup>2</sup></b>



Am Waldschlösschen 4  
01099 Dresden  
Fon: 0351 2105-0  
Fax: 0351 2105-111  
eMail: dresden@ke-mitteldeutschland.de

www.ke-mitteldeutschland.de

**Machbarkeitsstudie Burg Hohnstein**

Markt 1  
01848 Hohnstein

Landratsamt Sächsische Schweiz-Osterzgebirge  
Schloßhof 2/4  
01796 Pirna

Unterschrift Bauherr

Flächenkonzept | Nutzungsverteilung Häuser 2 - 5, 8 und 11  
Kellergeschoss Haus 2 und 3

<b>Planungsphase</b>	<b>Plan-Nr.</b>
M 1:200	60701
<b>Bearbeiter</b>	<b>30.05.2018</b>

Unterschrift Architekt

# HAUS 2 - 1. Obergeschoss

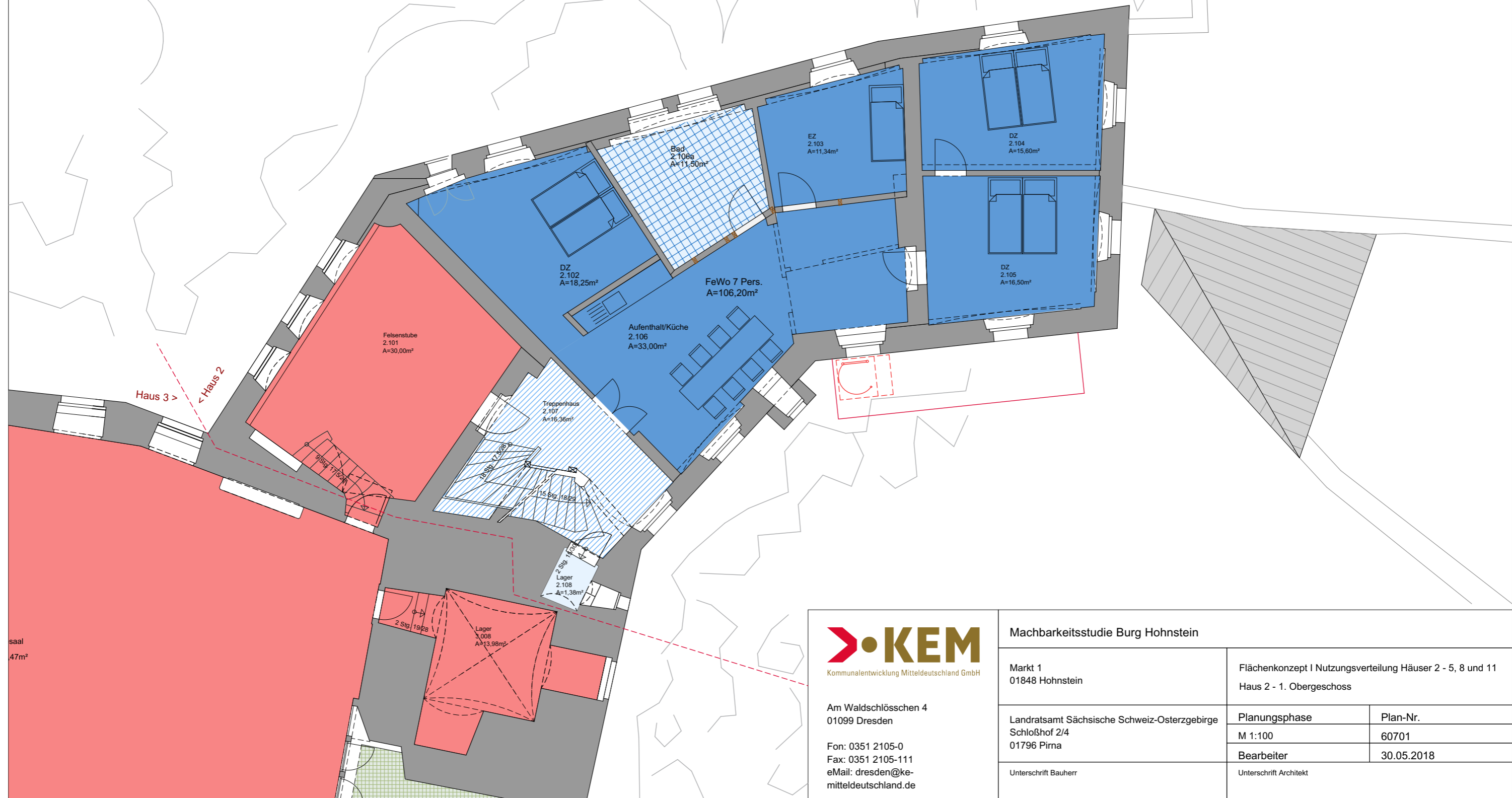
**Pächter JHB**

## Beherbergung

Wohnräume FeWO	94,70 m <sup>2</sup>
2 x Sanitärräume	11,50 m <sup>2</sup>
PuMi/Lager	1,38 m <sup>2</sup>
Erschließung/Verkehrsfläche	16,36 m <sup>2</sup>
<b>Gesamt</b>	<b>123,95 m<sup>2</sup></b>

## öffentl. Bereiche

Aufenthalt	30,00 m <sup>2</sup>
------------	----------------------



Am Waldschlösschen 4  
01099 Dresden

Fon: 0351 2105-0  
Fax: 0351 2105-111  
eMail: dresden@ke-mitteldeutschland.de

www.ke-mitteldeutschland.de

### Machbarkeitsstudie Burg Hohnstein

Markt 1  
01848 Hohnstein

Landratsamt Sächsische Schweiz-Osterzgebirge  
Schloßhof 2/4  
01796 Pirna

Unterschrift Bauherr

Flächenkonzept | Nutzungsverteilung Häuser 2 - 5, 8 und 11  
Haus 2 - 1. Obergeschoss

Planungsphase	Plan-Nr.
---------------	----------

M 1:100	60701
---------	-------

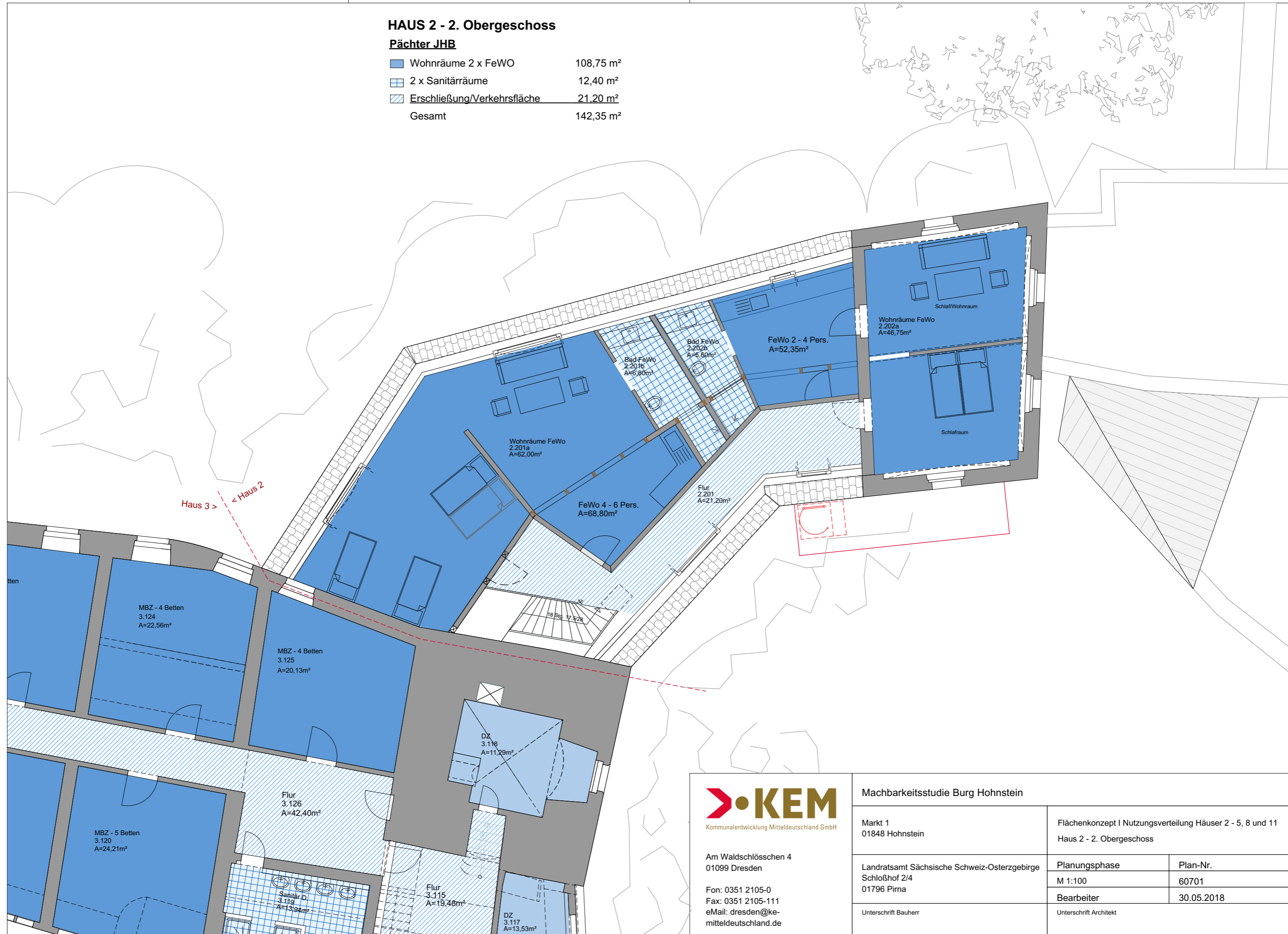
Bearbeiter	30.05.2018
------------	------------

Unterschrift Architekt

## HAUS 2 - 2. Obergeschoss

### Pächter JHB

Wohnräume 2 x FeWo	108,75 m <sup>2</sup>
2 x Sanitärräume	12,40 m <sup>2</sup>
Erschließung/Verkehrsfläche	21,20 m <sup>2</sup>
<b>Gesamt</b>	<b>142,35 m<sup>2</sup></b>



Am Waldschlösschen 4  
01099 Dresden

Fon: 0351 2105-0  
Fax: 0351 2105-111  
eMail: dresden@ke-mitteldeutschland.de

www.ke-mitteldeutschland.de

### Machbarkeitsstudie Burg Hohnstein

Markt 1  
01848 Hohnstein

Landratsamt Sächsische Schweiz-Osterzgebirge  
Schloßhof 2/4  
01796 Pirna

Unterschrift Bauherr

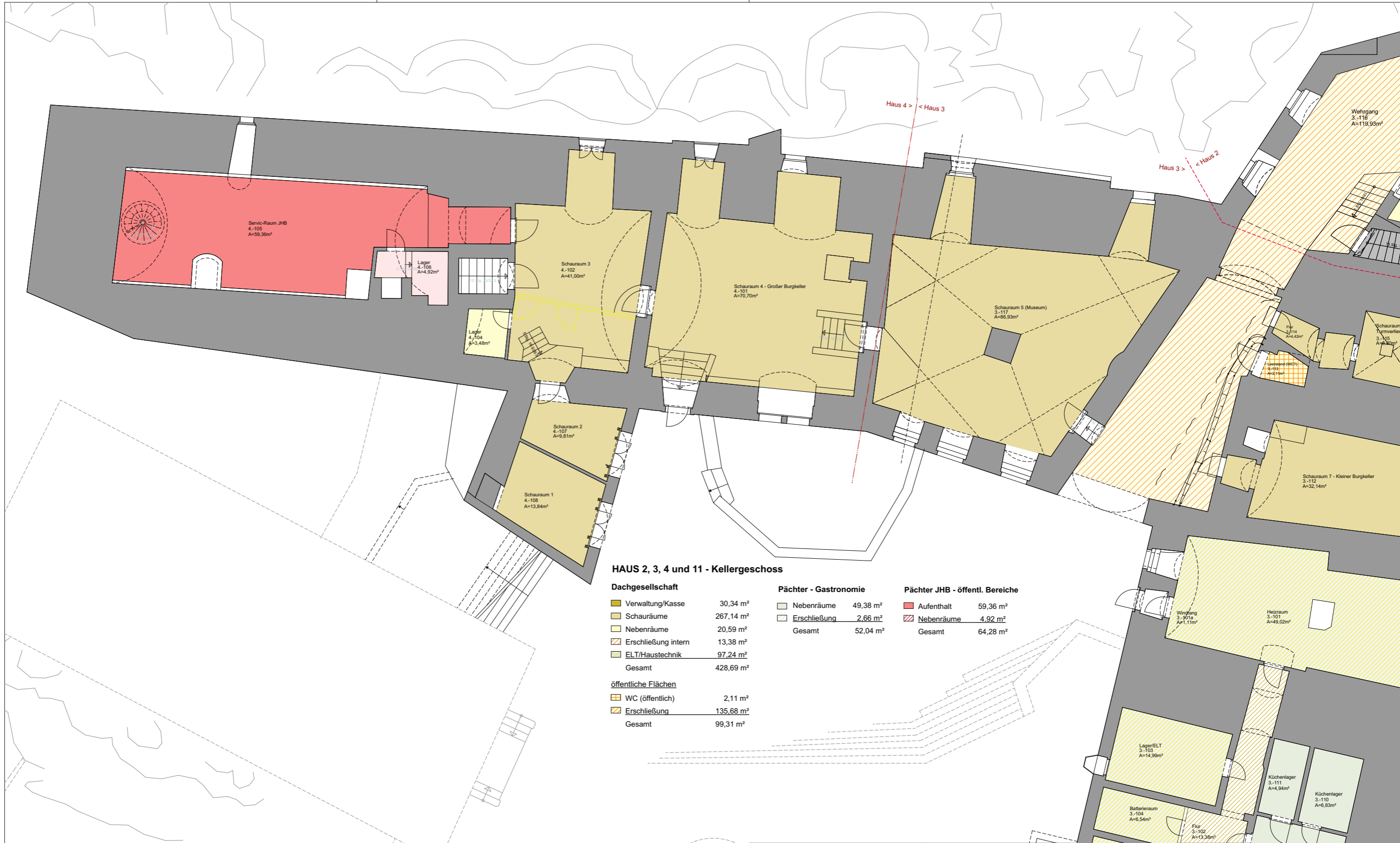
Flächenkonzept | Nutzungsverteilung Häuser 2 - 5, 8 und 11  
Haus 2 - 2. Obergeschoss

Planungsphase	Plan-Nr.
---------------	----------

M 1:100	60701
---------	-------

Bearbeiter	30.05.2018
------------	------------

Unterschrift Architekt



**HAUS 2, 3, 4 und 11 - Kellergeschoss**

**Dachgesellschaft**

Verwaltung/Kasse	30,34 m²
Schauräume	267,14 m²
Nebenräume	20,59 m²
Erschließung intern	13,38 m²
ELT/Haustechnik	97,24 m²
<b>Gesamt</b>	<b>428,69 m²</b>

**öffentliche Flächen**

WC (öffentlich)	2,11 m²
Erschließung	135,68 m²
<b>Gesamt</b>	<b>99,31 m²</b>

**Pächter - Gastronomie**

Nebenräume	49,38 m²
Erschließung	2,66 m²
<b>Gesamt</b>	<b>52,04 m²</b>

**Pächter JHB - öffentl. Bereiche**

Aufenthalt	59,36 m²
Nebenräume	4,92 m²
<b>Gesamt</b>	<b>64,28 m²</b>

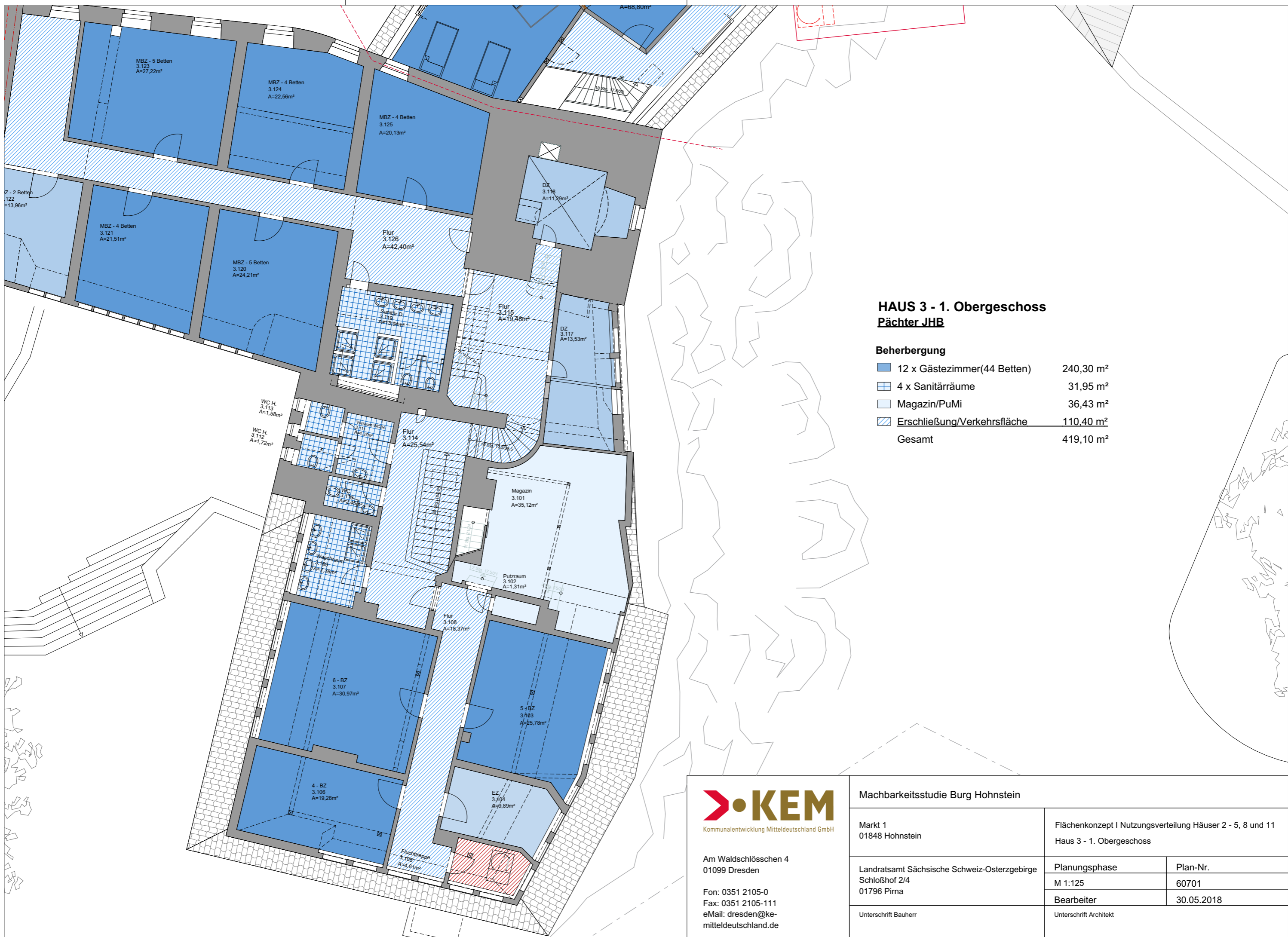


Am Waldschlösschen 4  
01099 Dresden

Fon: 0351 2105-0  
Fax: 0351 2105-111  
eMail: dresden@ke-mitteldeutschland.de

**Machbarkeitsstudie Burg Hohnstein**

Markt 1 01848 Hohnstein	Flächenkonzept   Nutzungsverteilung Häuser 2 - 5, 8 und 11 Kellergeschoss Haus 3 und 4	
Landratsamt Sächsische Schweiz-Osterzgebirge Schloßhof 2/4 01796 Pirna	Planungsphase	Plan-Nr.
	M 1:200	60701
Unterschrift Bauherr	Bearbeiter	30.05.2018
	Unterschrift Architekt	



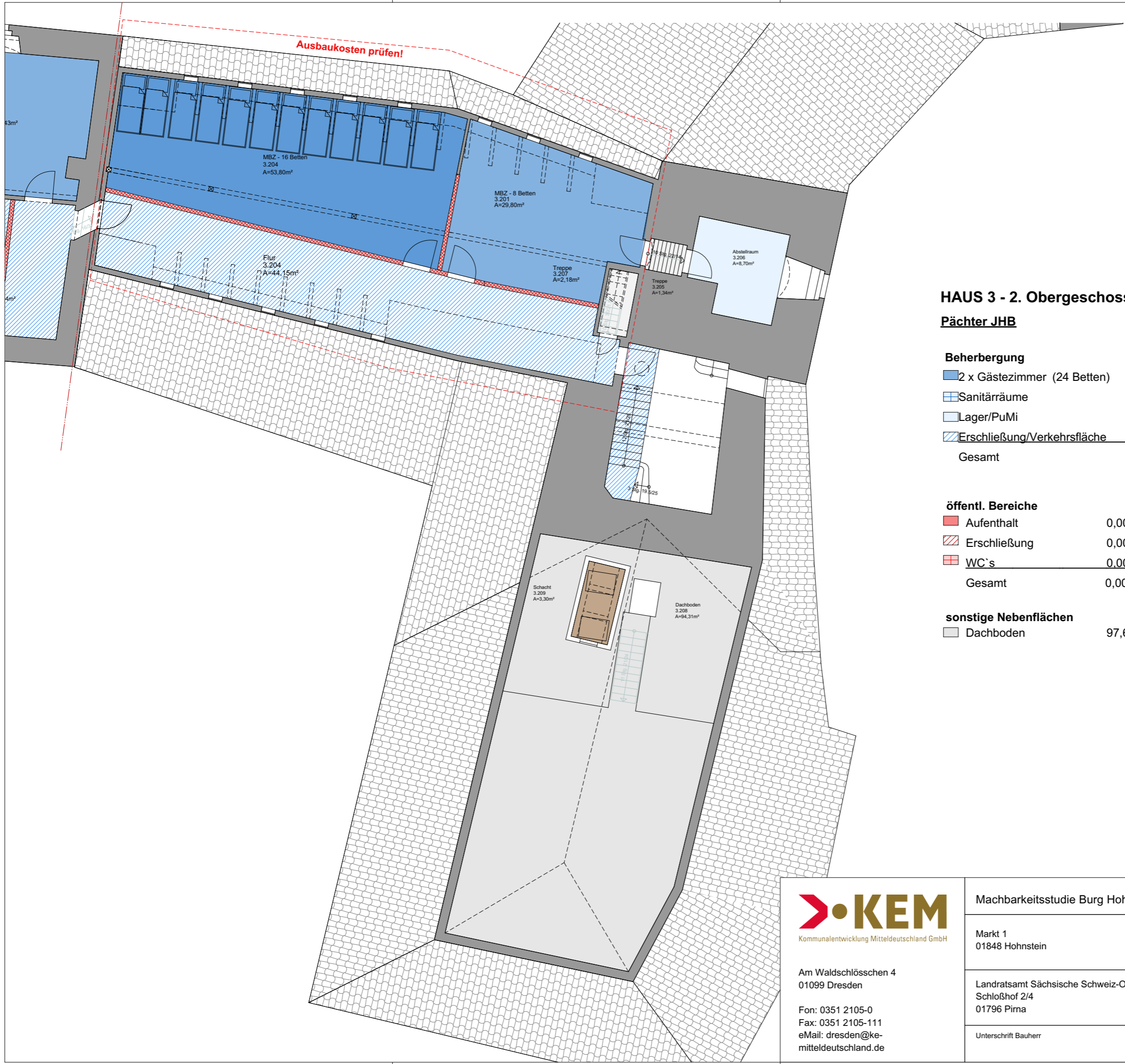
**HAUS 3 - 1. Obergeschoss  
Pächter JHB**

Beherbergung	
12 x Gästezimmer(44 Betten)	240,30 m <sup>2</sup>
4 x Sanitärräume	31,95 m <sup>2</sup>
Magazin/PuMi	36,43 m <sup>2</sup>
Erschließung/Verkehrsfläche	110,40 m <sup>2</sup>
<b>Gesamt</b>	<b>419,10 m<sup>2</sup></b>



Am Waldschlösschen 4  
01099 Dresden  
Fon: 0351 2105-0  
Fax: 0351 2105-111  
eMail: dresden@ke-mitteldeutschland.de

Machbarkeitsstudie Burg Hohnstein		
Markt 1 01848 Hohnstein	Flächenkonzept   Nutzungsverteilung Häuser 2 - 5, 8 und 11 Haus 3 - 1. Obergeschoss	
Landratsamt Sächsische Schweiz-Osterzgebirge Schloßhof 2/4 01796 Pirna	Planungsphase	Plan-Nr.
	M 1:125	60701
Unterschrift Bauherr	Bearbeiter	30.05.2018
	Unterschrift Architekt	



Ausbaukosten prüfen!

**HAUS 3 - 2. Obergeschoss**  
**Pächter JHB**

**Beherbergung**

2 x Gästezimmer (24 Betten)	83,60 m <sup>2</sup>
Sanitärräume	0,00 m <sup>2</sup>
Lager/PuMi	8,70 m <sup>2</sup>
Erschließung/Verkehrsfläche	44,15 m <sup>2</sup>
<b>Gesamt</b>	<b>136,45 m<sup>2</sup></b>

**öffentl. Bereiche**

Aufenthalt	0,00 m <sup>2</sup>
Erschließung	0,00 m <sup>2</sup>
WC's	0,00 m <sup>2</sup>
<b>Gesamt</b>	<b>0,00 m<sup>2</sup></b>

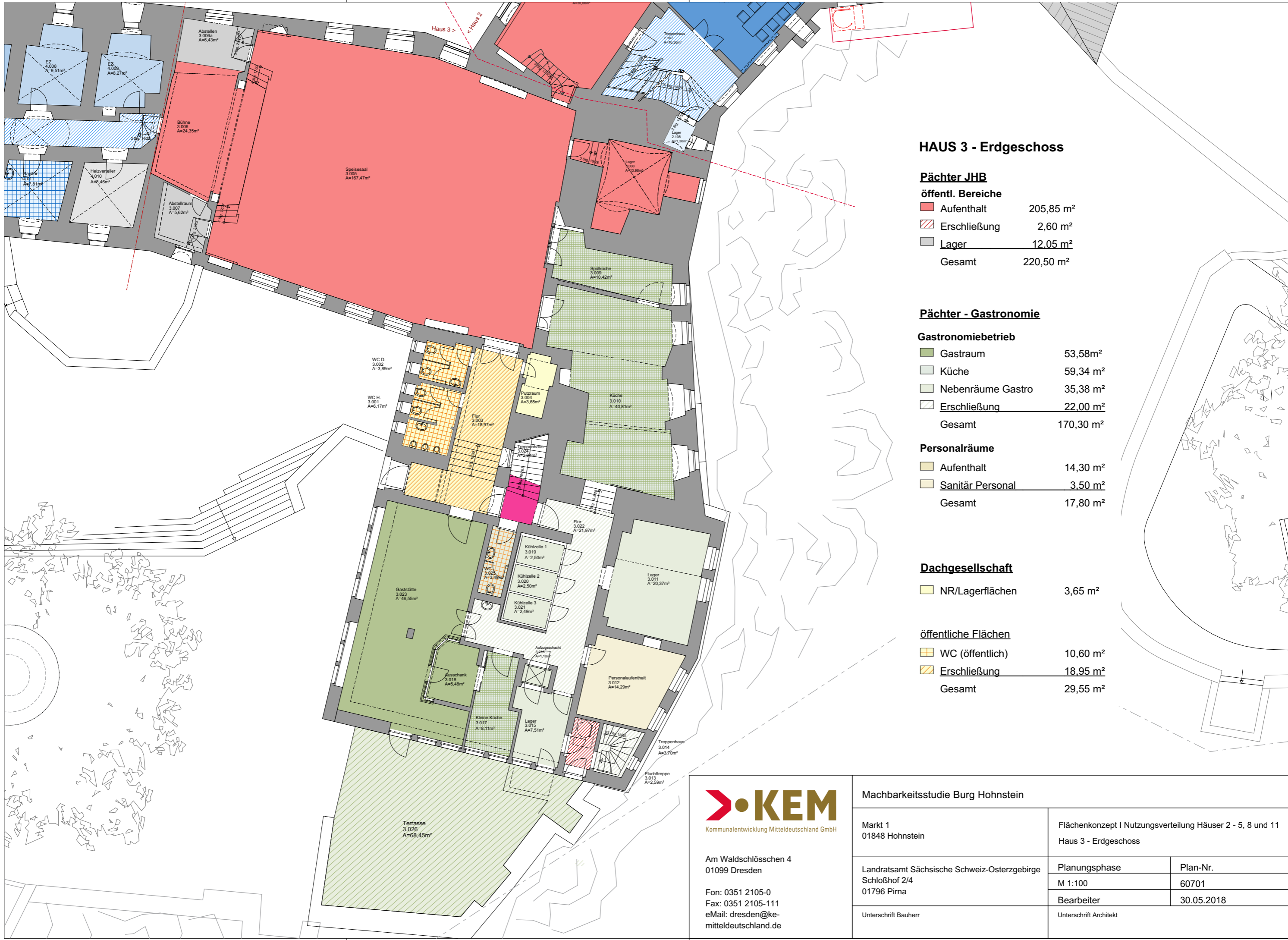
**sonstige Nebenflächen**

Dachboden	97,60 m <sup>2</sup>
-----------	----------------------



Am Waldschlösschen 4  
01099 Dresden  
Fon: 0351 2105-0  
Fax: 0351 2105-111  
eMail: dresden@ke-mitteldeutschland.de

Machbarkeitsstudie Burg Hohnstein		
Markt 1 01848 Hohnstein	Flächenkonzept I Nutzungsverteilung Häuser 2 - 5, 8 und 11 Haus 3 - 2. Obergeschoss	
Landratsamt Sächsische Schweiz-Osterzgebirge Schloßhof 2/4 01796 Pirna	Planungsphase	Plan-Nr.
	M 1:100	60701
Unterschrift Bauherr	Bearbeiter	30.05.2018
	Unterschrift Architekt	



**HAUS 3 - Erdgeschoss**

**Pächter JHB**

öffentl. Bereiche	
Aufenthalt	205,85 m <sup>2</sup>
Erschließung	2,60 m <sup>2</sup>
Lager	12,05 m <sup>2</sup>
<b>Gesamt</b>	<b>220,50 m<sup>2</sup></b>

**Pächter - Gastronomie**

**Gastronomiebetrieb**

Gastrraum	53,58m <sup>2</sup>
Küche	59,34 m <sup>2</sup>
Nebenräume Gastro	35,38 m <sup>2</sup>
Erschließung	22,00 m <sup>2</sup>
<b>Gesamt</b>	<b>170,30 m<sup>2</sup></b>

**Personalräume**

Aufenthalt	14,30 m <sup>2</sup>
Sanitär Personal	3,50 m <sup>2</sup>
<b>Gesamt</b>	<b>17,80 m<sup>2</sup></b>

**Dachgesellschaft**

NR/Lagerflächen	3,65 m <sup>2</sup>
-----------------	---------------------

**öffentliche Flächen**

WC (öffentlich)	10,60 m <sup>2</sup>
Erschließung	18,95 m <sup>2</sup>
<b>Gesamt</b>	<b>29,55 m<sup>2</sup></b>



Am Waldschlösschen 4  
01099 Dresden  
Fon: 0351 2105-0  
Fax: 0351 2105-111  
eMail: dresden@ke-mitteldeutschland.de

Machbarkeitsstudie Burg Hohnstein		
Markt 1 01848 Hohnstein	Flächenkonzept   Nutzungsverteilung Häuser 2 - 5, 8 und 11 Haus 3 - Erdgeschoss	
Landratsamt Sächsische Schweiz-Osterzgebirge Schloßhof 2/4 01796 Pirna	Planungsphase	Plan-Nr.
	M 1:100	60701
Unterschrift Bauherr	Bearbeiter	30.05.2018
	Unterschrift Architekt	



# HAUS 4 - 1. Obergeschoss

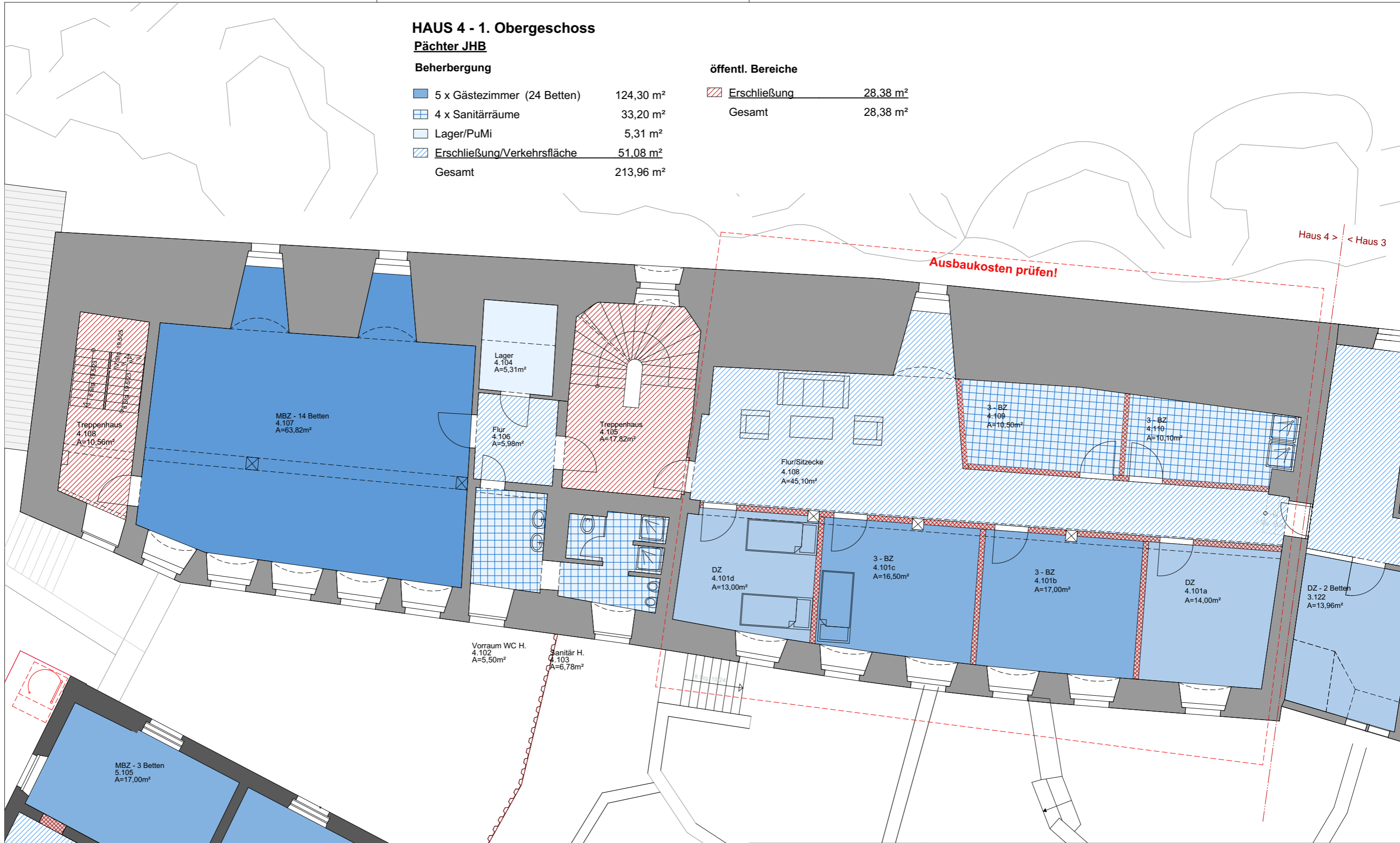
**Pächter JHB**

## Beherbergung

5 x Gästezimmer (24 Betten)	124,30 m <sup>2</sup>
4 x Sanitärräume	33,20 m <sup>2</sup>
Lager/PuMi	5,31 m <sup>2</sup>
Erschließung/Verkehrsfläche	51,08 m <sup>2</sup>
<b>Gesamt</b>	<b>213,96 m<sup>2</sup></b>


## öffentl. Bereiche

Erschließung	28,38 m <sup>2</sup>
<b>Gesamt</b>	<b>28,38 m<sup>2</sup></b>



Haus 4 > < Haus 3

**Ausbaukosten prüfen!**



**KEM**  
Kommunalentwicklung Mitteldeutschland GmbH

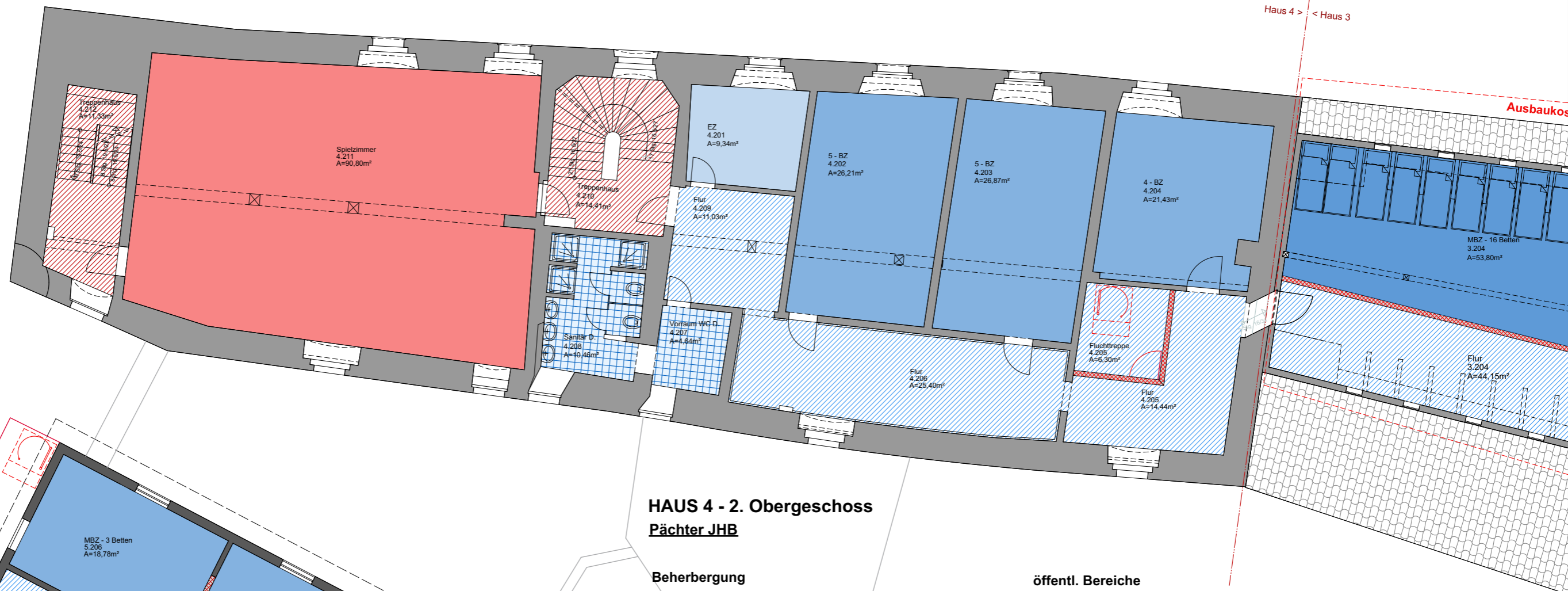
Am Waldschlösschen 4  
01099 Dresden

Fon: 0351 2105-0  
Fax: 0351 2105-111  
eMail: dresden@ke-mitteldeutschland.de

www.ke-mitteldeutschland.de

**Machbarkeitsstudie Burg Hohnstein**

Markt 1 01848 Hohnstein	Flächenkonzept   Nutzungsverteilung Häuser 2 - 5, 7 und 11 Haus 4 - 1. Obergeschoss	
Landratsamt Sächsische Schweiz-Osterzgebirge Schloßhof 2/4 01796 Pirna	Planungsphase	Plan-Nr.
	M 1:100	60701
Unterschrift Bauherr	Bearbeiter	30.05.2018
	Unterschrift Architekt	



**HAUS 4 - 2. Obergeschoss**  
**Pächter JHB**

Beherbergung	
4 x Gästezimmer (15 Betten)	83,85 m <sup>2</sup>
1 x Sanitärräume	15,10 m <sup>2</sup>
Lager/PuMi	0,00 m <sup>2</sup>
Erschließung/Verkehrsfläche	57,17 m <sup>2</sup>
<b>Gesamt</b>	<b>156,12 m<sup>2</sup></b>

öffentl. Bereiche	
Spielzimmer	90,80 m <sup>2</sup>
Erschließung	25,75 m <sup>2</sup>
WC's	0,00 m <sup>2</sup>
<b>Gesamt</b>	<b>116,55 m<sup>2</sup></b>



**HAUS 5 - 2. Obergeschoss**  
**Pächter JHB**

Beherbergung	
7 x Gästezimmer (22 Betten)	135,58 m <sup>2</sup>
2 x Sanitärräume	14,68 m <sup>2</sup>
Lager/PuMi	0,00 m <sup>2</sup>
Erschließung/Verkehrsfläche	31,84 m <sup>2</sup>
<b>Gesamt</b>	<b>182,10 m<sup>2</sup></b>

öffentl. Bereiche	
Aufenthalt	0,00 m <sup>2</sup>
Erschließung	12,37 m <sup>2</sup>
<b>Gesamt</b>	<b>12,37 m<sup>2</sup></b>



Am Waldschlösschen 4  
01099 Dresden  
Fon: 0351 2105-0  
Fax: 0351 2105-111  
eMail: dresden@ke-mitteldeutschland.de

**Machbarkeitsstudie Burg Hohnstein**

Markt 1  
01848 Hohnstein

Landratsamt Sächsische Schweiz-Osterzgebirge  
Schloßhof 2/4  
01796 Pirna

Unterschrift Bauherr

Flächenkonzept I Nutzungsverteilung Häuser 2 - 5, 8 und 11  
Haus 4 und 5 - 2. Obergeschoss

Planungsphase	Plan-Nr.
M 1:125	60701
Bearbeiter	30.05.2018

Unterschrift Architekt

# HAUS 4 und 3 - 3. Obergeschoss

**Pächter JHB**

## Beherbergung

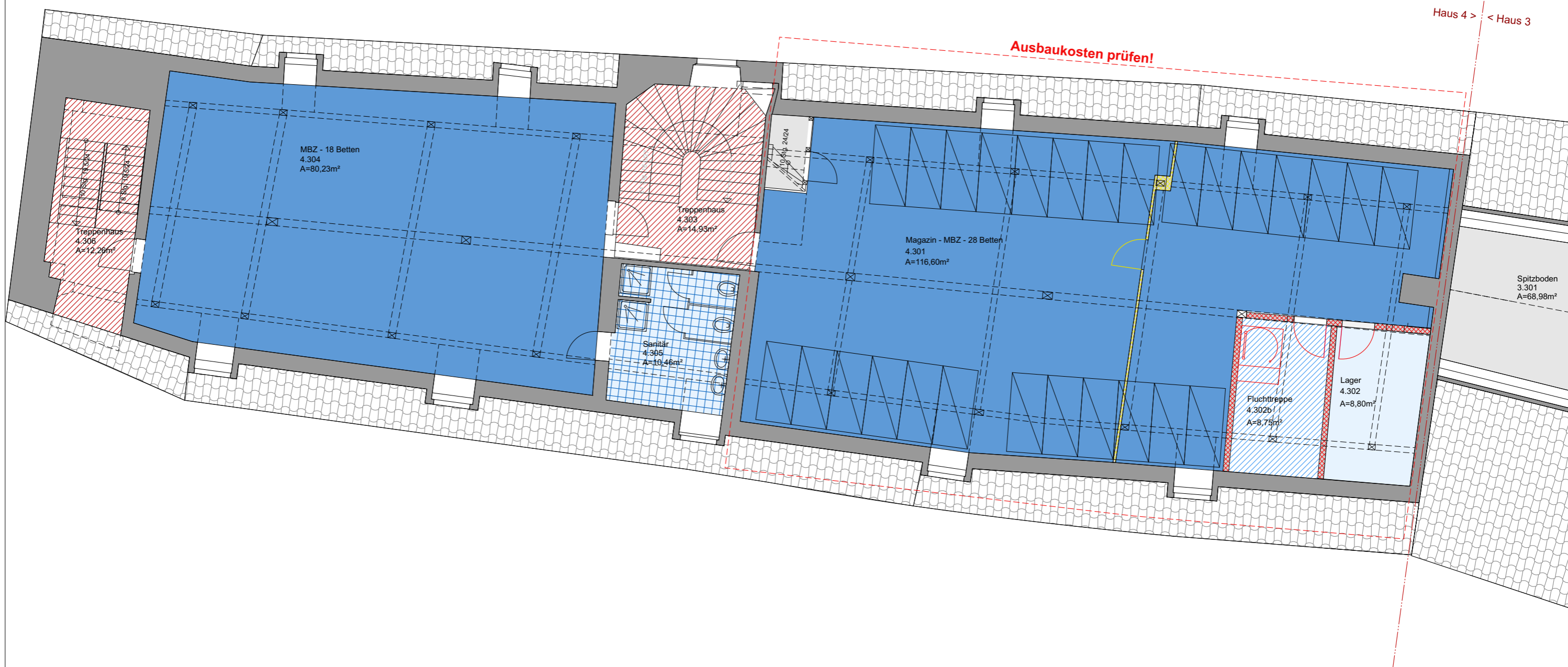
2 x Mehrbettzimmer (45 Betten)	196,80 m <sup>2</sup>
1 x Sanitärräume	10,46 m <sup>2</sup>
Lager/PuMi	8,80 m <sup>2</sup>
Erschließung/Verkehrsfläche	8,75 m <sup>2</sup>
<b>Gesamt</b>	<b>224,85 m<sup>2</sup></b>

## öffentl. Bereiche

Aufenthalt	0,00 m <sup>2</sup>
Erschließung	27,20 m <sup>2</sup>
WC's	0,00 m <sup>2</sup>
<b>Gesamt</b>	<b>27,20 m<sup>2</sup></b>

## sonstige Nebenflächen

Dachboden (Haus 3)	69,00 m <sup>2</sup>
--------------------	----------------------



Am Waldschlösschen 4  
01099 Dresden

Fon: 0351 2105-0  
Fax: 0351 2105-111  
eMail: dresden@ke-mitteldeutschland.de

www.ke-mitteldeutschland.de

### Machbarkeitsstudie Burg Hohnstein

Markt 1  
01848 Hohnstein

Landratsamt Sächsische Schweiz-Osterzgebirge  
Schloßhof 2/4  
01796 Pirna

Unterschrift Bauherr

Flächenkonzept | Nutzungsverteilung Häuser 2 - 5, 8 und 11  
Haus 3 und 4 - Dachgeschoss

Planungsphase	Plan-Nr.
M 1:100	60701
Bearbeiter	30.05.2018

Unterschrift Architekt

# HAUS 4 - Erdgeschoss

## Dachgesellschaft

### Verwaltung/MA/Personal

Werkstatt 28,30 m<sup>2</sup>

### Pächter JHB

#### Beherbergung

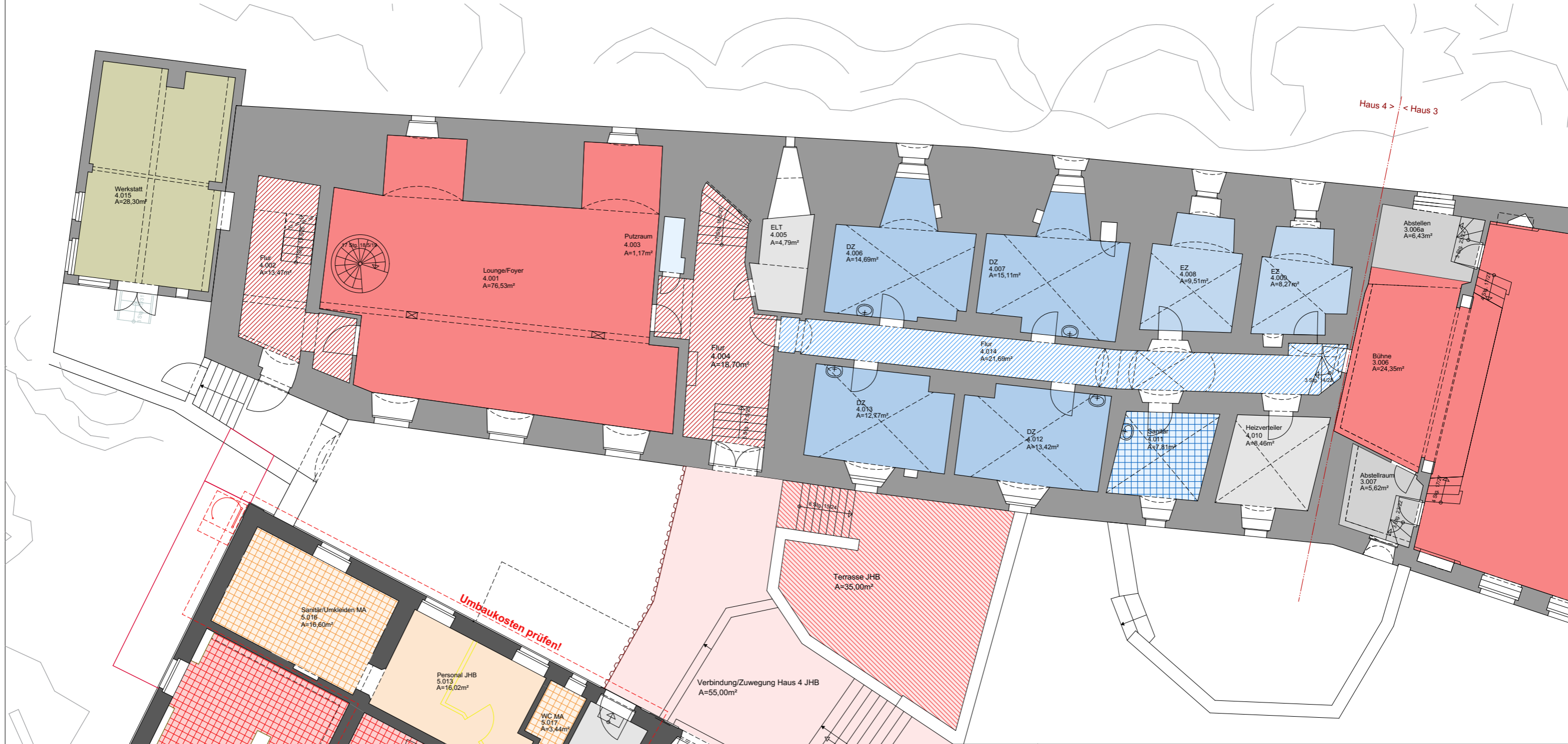
6 x Gästezimmer (10 Betten) 83,85 m<sup>2</sup>  
 1 x Sanitäräume 7,81 m<sup>2</sup>  
 Lager/PuMi 1,17 m<sup>2</sup>  
 Erschließung/Verkehrsfläche 21,69 m<sup>2</sup>  
**Gesamt 114,52 m<sup>2</sup>**

#### öffentl. Bereiche

Aufenthalt 76,53 m<sup>2</sup>  
 Erschließung 32,17 m<sup>2</sup>  
 Terrasse 35,00 m<sup>2</sup>  
**Gesamt 143,70 m<sup>2</sup>**

#### Technik/Gebäudeanlagen

Heizung/ELT 13,25 m<sup>2</sup>



Am Waldschlösschen 4  
 01099 Dresden  
 Fon: 0351 2105-0  
 Fax: 0351 2105-111  
 eMail: dresden@ke-mitteldeutschland.de

Machbarkeitsstudie Burg Hohnstein		
Markt 1 01848 Hohnstein	Flächenkonzept   Nutzungsverteilung Häuser 2 - 5, 8 und 11 Haus 4 - Erdgeschoss	
Landratsamt Sächsische Schweiz-Osterzgebirge Schloßhof 2/4 01796 Pirna	Planungsphase	Plan-Nr.
	M 1:100	60701
Unterschrift Bauherr	Bearbeiter	30.05.2018
	Unterschrift Architekt	



Am Waldschlösschen 4  
01099 Dresden  
Fon: 0351 2105-0  
Fax: 0351 2105-111  
eMail: dresden@ke-mitteldeutschland.de

www.ke-mitteldeutschland.de

**Machbarkeitsstudie Burg Hohnstein**

<b>Markt 1</b> 01848 Hohnstein	<b>Flächenkonzept   Nutzungsverteilung Häuser 2 - 5, 8 und 11</b> Häuser 2 - 5, 11 - Erdgeschoss	
	<b>Landratsamt Sächsische Schweiz-Osterzgebirge</b> Schloßhof 2/4 01796 Pirna	<b>Planungsphase</b> M 1:250
Unterschrift Bauherr	Unterschrift Architekt	<b>Bearbeiter</b> 30.05.2018



**HAUS 5 - 1. Obergeschoss**

**Pächter JHB**

**Beherbergung**

5 x Gästezimmer (11 Betten)	71,87 m <sup>2</sup>
2 x Sanitärräume	13,25 m <sup>2</sup>
Lager/PuMi	0,00 m <sup>2</sup>
Erschließung/Verkehrsfläche	28,40 m <sup>2</sup>
<b>Gesamt</b>	<b>113,52 m<sup>2</sup></b>

**öffentl. Bereiche**

Aufenthalt	56,47 m <sup>2</sup>
Erschließung	11,75 m <sup>2</sup>
	0,00 m <sup>2</sup>
<b>Gesamt</b>	<b>68,22 m<sup>2</sup></b>

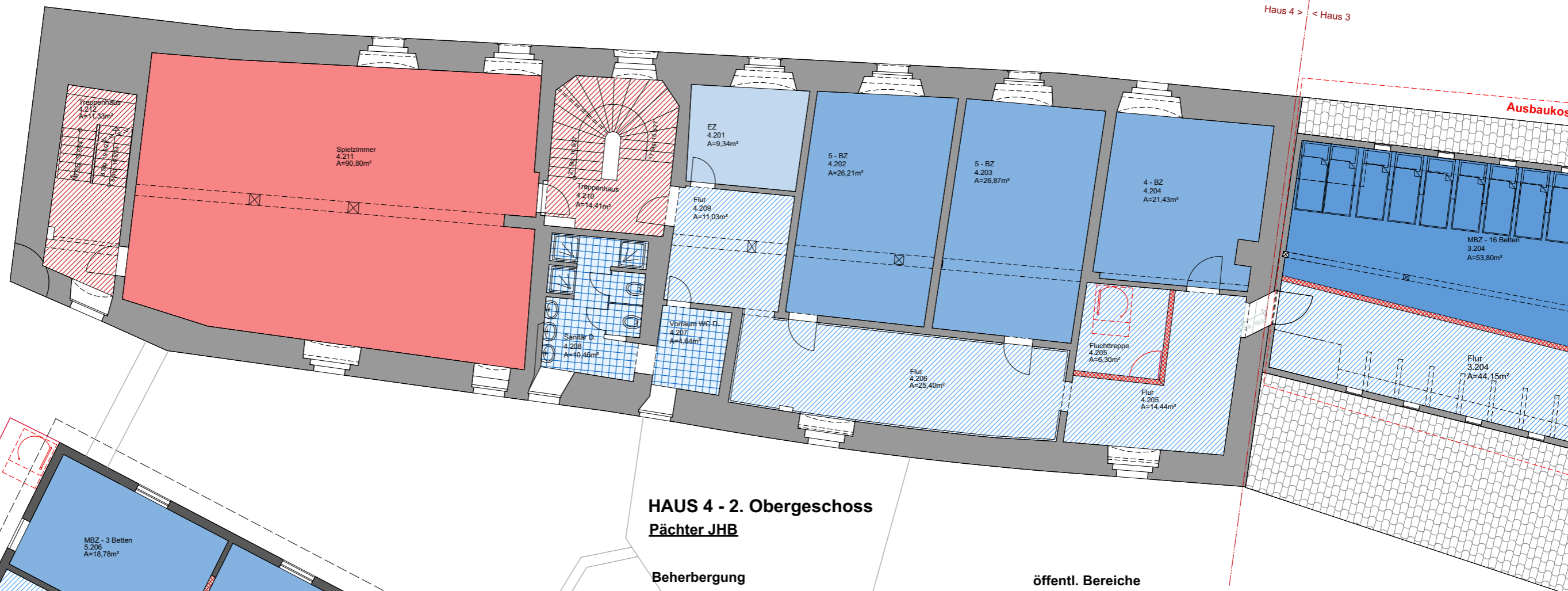


Am Waldschlösschen 4  
01099 Dresden  
Fon: 0351 2105-0  
Fax: 0351 2105-111  
eMail: dresden@ke-mitteldeutschland.de

www.ke-mitteldeutschland.de

**Machbarkeitsstudie Burg Hohnstein**

Markt 1 01848 Hohnstein	Flächenkonzept   Nutzungsverteilung Häuser 2 - 5, 8 und 11 Haus 5 - 1. Obergeschoss	
Landratsamt Sächsische Schweiz-Osterzgebirge Schloßhof 2/4 01796 Pirna	Planungsphase	Plan-Nr.
	M 1:100	60701
Unterschrift Bauherr	Bearbeiter	30.05.2018
	Unterschrift Architekt	



**HAUS 4 - 2. Obergeschoss**  
**Pächter JHB**

Beherbergung	
4 x Gästezimmer (15 Betten)	83,85 m <sup>2</sup>
1 x Sanitärräume	15,10 m <sup>2</sup>
Lager/PuMi	0,00 m <sup>2</sup>
Erschließung/Verkehrsfläche	57,17 m <sup>2</sup>
<b>Gesamt</b>	<b>156,12 m<sup>2</sup></b>

öffentl. Bereiche	
Spielzimmer	90,80 m <sup>2</sup>
Erschließung	25,75 m <sup>2</sup>
WC's	0,00 m <sup>2</sup>
<b>Gesamt</b>	<b>116,55 m<sup>2</sup></b>



**HAUS 5 - 2. Obergeschoss**  
**Pächter JHB**

Beherbergung	
7 x Gästezimmer (22 Betten)	135,58 m <sup>2</sup>
2 x Sanitärräume	14,68 m <sup>2</sup>
Lager/PuMi	0,00 m <sup>2</sup>
Erschließung/Verkehrsfläche	31,84 m <sup>2</sup>
<b>Gesamt</b>	<b>182,10 m<sup>2</sup></b>

öffentl. Bereiche	
Aufenthalt	0,00 m <sup>2</sup>
Erschließung	12,37 m <sup>2</sup>
<b>Gesamt</b>	<b>12,37 m<sup>2</sup></b>



Am Waldschlösschen 4  
01099 Dresden  
Fon: 0351 2105-0  
Fax: 0351 2105-111  
eMail: dresden@ke-mitteldeutschland.de

www.ke-mitteldeutschland.de

**Machbarkeitsstudie Burg Hohnstein**

Markt 1  
01848 Hohnstein

Landratsamt Sächsische Schweiz-Osterzgebirge  
Schloßhof 2/4  
01796 Pirna

Unterschrift Bauherr

Flächenkonzept I Nutzungsverteilung Häuser 2 - 5, 8 und 11  
Haus 4 und 5 - 2. Obergeschoss

Planungsphase	Plan-Nr.
M 1:125	60701
Bearbeiter	30.05.2018

Unterschrift Architekt



**HAUS 5 - Erdgeschoss**

**Pächter JHB**

**Rezeption/Verwaltung**

Rezeption	16,87 m <sup>2</sup>
Back-Office	38,86 m <sup>2</sup>
Sanitär MA	20,04 m <sup>2</sup>
Verkehrsfläche	0,00 m <sup>2</sup>
<b>Gesamt</b>	<b>75,77 m<sup>2</sup></b>

**öffentl. Bereiche**

Aufenthalt	0,00 m <sup>2</sup>
Erschließung	28,45 m <sup>2</sup>
Sanitäranalgen	37,60 m <sup>2</sup>
<b>Gesamt</b>	<b>66,05 m<sup>2</sup></b>

**Technik/Gebäudeanlagen**

Heizung/ELT	7,10 m <sup>2</sup>
Lager	17,10 m <sup>2</sup>
<b>Gesamt</b>	<b>24,20 m<sup>2</sup></b>



Am Waldschlösschen 4  
01099 Dresden

Fon: 0351 2105-0  
Fax: 0351 2105-111  
eMail: dresden@ke-mitteldeutschland.de

www.ke-mitteldeutschland.de

**Machbarkeitsstudie Burg Hohnstein**

Markt 1  
01848 Hohnstein

Landratsamt Sächsische Schweiz-Osterzgebirge  
Schloßhof 2/4  
01796 Pirna

Unterschrift Bauherr

Flächenkonzept | Nutzungsverteilung Häuser 2 - 5, 8 und 11  
Haus 5 - EG Jugendherberge

Planungsphase

M 1:100

Bearbeiter

Unterschrift Architekt

Plan-Nr.

60701

30.05.2018



Machbarkeitsstudie Burg Hohnstein  
Nutzungskonzeption Variante 1 - Raumbuch Haus 3

Gebäudeteil/Geschoss/Raum				Zimmeranzahl			Bettenzahl	
Gebäudeteil/ Raumbezeichnung	Raum-Nr.	Raumhöhe (m)	Netto-Raumfläche NRF (m²)	EZ	DZ	MBZ	Soll - Zustand	Zuständigkeit

				2	3	10	69	
<b>KG gesamt</b>				<b>0</b>	<b>0</b>	<b>0</b>	<b>0</b>	
Heizraum	3 -101	2,90	49,02					DG Dachgesellschaft
Windfang	3-101a	2,75	1,11					DG
Flur	3-102	2,00	13,38					DG
Lager	3-103	1,95	15,00					DG
Batterieraum	3-104	1,96	6,54					DG
Kellerraum	3-105	1,96	23,25					Gastro Betreiber Gaststätte
Aufzugsschacht	3-106	0,00	1,10					Gastro
Küchenlager	3-107	1,96	25,58					DG
Treppenhaus	3-108	1,96	2,66					Gastro
Küchenlager	3-109	1,93	13,26					Gastro
ELT	3-110	1,97	6,83					Gastro
Küchenlager	3-111	1,96	4,94					Gastro
Kleiner Burgkeller	3-112	2,65	32,14					DG
Leerstand (WC)	3-113	3,13	2,11					DG
Flur	3-114	2,34	4,42					DG
Turmverlies	3-115	2,34	8,30					DG
Wehrgang	3-116	4,05	49,70					DG
Museum	3-117	3,14	86,93					DG

<b>EG gesamt</b>				<b>515,82</b>				
WC H	3.001	2,09	6,17					DG 33,59
WC D	3.002	2,09	3,80					DG Flächen Dachgesellschaft EG
Flur	3.003	2,23	19,97					DG
Pumi	3.004	2,47	3,65					DG
Speisesaal	3.005	3,86	167,47					JHB 222,48
Bühne	3.006	3,27	24,35					JHB Flächen JHB EG
Abstellen	3006a	3,27	6,43					JHB
Abstellen	3.007	2,68	5,62					JHB
Minikino	3.008	3,90	13,08					JHB
Spühhküche	3.009	3,40	10,42					Gastro 259,75
Küche	3.010	3,38	40,81					Gastro Flächen Gastro EG

Machbarkeitsstudie Burg Hohnstein  
Nutzungskonzeption Variante 1 - Raumbuch Haus 3

Lager	3.011	2,68	20,37					Gastro
Personalaufenthalt	3.012	2,83	14,29					Gastro
Fluchttreppe	3.013	3,18	2,59					JHB
Treppenhaus	3.014	3,18	3,70					Gastro
Lager	3.015	3,08	7,51					Gastro
Aufzugsschacht	3.016	3,04	1,10					Gastro
Kleine Küche	3.017	2,80	8,11					Gastro
Ausschank	3.018	2,80	5,48					Gastro
Kühlzelle 1	3.019	2,00	2,50					Gastro
Kühlzelle 2	3.020	2,00	2,50					Gastro
Kühlzelle 3	3.021	2,00	2,50					Gastro
Flur	3.022	3,04	21,97					Gastro
Gaststätte	3.023	2,90	46,55					Gastro
Treppenhaus	3.024	2,76	2,94					JHB
WC	3.025	2,85	3,49					Gastro
Terrasse	3.026	0,00	68,45					Gastro

<b>1.OG gesamt</b>			<b>376,14</b>	<b>1</b>	<b>3</b>	<b>8</b>	<b>44</b>	
Magazin	3.101	2,23	35,12					JHB
Putzmittel	3.102	2,30	1,31					JHB
MBZ - 5 Betten	3.103	2,29	25,78			1	5	JHB
EZ	3.104	2,33	9,89	1			1	JHB
Fluchttreppe	3.105	2,18	4,61					JHB
MBZ - 4 Betten	3.106	2,33	19,28			1	4	JHB
MBZ - 6 Betten	3.107	2,33	30,97			1	6	JHB
Flur	3.108	2,15	18,37					JHB
Waschraum	3.109	2,14	7,38					JHB
WC	3.110	2,23	2,45					JHB
Vorraum WC	3.111	2,20	4,37					JHB
WC H	3.112	2,20	1,72					JHB
WC H	3.113	2,20	1,58					JHB
Flur	3.114	2,54	25,50					JHB
Flur	3.115	5,10	19,48					JHB
DZ	3.117	2,53	13,53		1		2	JHB
DZ	3.118	3,50	11,29		1		2	JHB
Sanitär D	3.119	3,28	13,94					JHB
MBZ - 5 Betten	3.120	2,18	24,21			1	5	JHB

376,14  
Flächen JHB 1.OG

Machbarkeitsstudie Burg Hohnstein  
Nutzungskonzeption Variante 1 - Raumbuch Haus 3

MBZ - 4 Betten	3.121	2,36	21,51			1	4	JHB
DZ	3.122	2,39	13,96		1		2	JHB
MBZ - 5 Betten	3.123	2,42	27,20			1	5	JHB
MBZ - 4 Betten	3.124	2,50	22,56			1	4	JHB
MBZ - 4 Betten	3.125	2,31	20,13			1	4	JHB
Flur	3-126	2,21	42,40					JHB

<b>2.OG gesamt</b>			<b>193,43</b>	<b>1</b>	<b>0</b>	<b>2</b>	<b>25</b>	
Bettenlager	3.201	2,05	29,80			1	8	JHB
Bettenlager	3.204	2,05	53,80			1	16	JHB
Treppe	3.205	2,09	1,34					JHB
Gästezimmer	3.206	2,53	8,70	1			1	JHB
Treppe	3.207	3,32	2,18					JHB
Dachboden	3.208	2,32	94,31					JHB
Schacht	3.209	2,32	3,30					JHB

193,43  
Flächen JHB 2.OG

<b>3.OG gesamt</b>			<b>78,98</b>					
Spitzboden	3.301	2,55	68,98					?

EZ ca. 9m <sup>2</sup>	DZ ca. 13m <sup>2</sup>	MBZ ca. 20m <sup>2</sup>	MBZ ca. 25m <sup>2</sup>	Z ca. 30m <sup>2</sup>
2	3		10	1

Sanitäranlagen JHB Haus 3 - m <sup>2</sup>	31,44
Anzahl Sanitärbereich	6
durchschnittlich m <sup>2</sup> NF	5,24

Sanitärbereiche	31,44
Gästeflur inkl. Treppen	110,03

1 Beherbergung	DZ 16m <sup>2</sup>	DZ 31m <sup>2</sup>	Küche	Aufenthalt	HW-Räume	Sanitär Zimmer	Flur	Flur
2 Gastronomie_ Wirtschaft	Lager	Speisesaal	Küche	Terrasse				
3 öffentliche Bereiche	SV-Küche	Flur/TH	Aufenthalt	Lounge				
4 Rezeption_ Verwaltung	Back-Office	Rezeption						
5 Sanitär Mitarbeiter								
6 Technik_ Gebäude_ Anlagen								

Machbarkeitsstudie Burg Hohnstein  
Nutzungskonzeption Variante 1 - Raumbuch Haus 4

Gebäudeteil/Geschoss/Raum				Zimmeranzahl			Bettenzahl	
Gebäudeteil/ Raumbezeichnung	Raum-Nr.	Raumhöhe (m)	Netto- Raumfläche NRF (m <sup>2</sup> )	EZ	DZ	MBZ	Soll - Zustand	Zuständig-keit

				3	6	8	93	
<b>KG gesamt</b>				<b>0</b>	<b>0</b>	<b>0</b>	<b>0</b>	110
Lager	4-201	2,56	48,44					DG 48,44
<b>KG gesamt</b>				<b>199,63</b>				Flächen Dach gesellschaft EG 135,35
Großer Burgkeller	4-101	3,06	70,70					DG 135,35
Schauraum 3	4-102	3,06	41,00					DG
Küche	4-103	2,90						
Lager	4-104	2,75						
Biker Station	4-105	2,60	59,36					JHB 64,28
Trockenraum	4-106	2,19	4,92					JHB Flächen JHB
Schauraum 2	4-107	2,79	9,81					DG
Schauraum 1	4-108	2,76	13,84					DG
<b>EG gesamt</b>				<b>2</b>	<b>4</b>	<b>0</b>	<b>10</b>	
Foyer / Lounge	4.001	2,25	76,53					JHB 226,42
Flur	4.002	2,53	13,47					JHB
Putzmittel	4.003	2,32	1,17					JHB
Flur	4.004	2,28	18,70					JHB
Elt	4.005	2,58	4,79					JHB
DZ	4.006	2,27	14,69		1		2	JHB
DZ	4.007	2,33	15,11		1		2	JHB
EZ	4.008	2,35	9,51	1			1	JHB
EZ	4.009	2,35	8,27	1			1	JHB
Heizverteiler	4.010	2,25	8,46					JHB
Sanitär	4.011	2,25	7,84					JHB
DZ	4.012	2,33	13,42		1		2	JHB
DZ	4.013	2,33	12,77		1		2	JHB
Flur	4.014	2,41	21,69					JHB
Werkstatt	4.015	2,80	28,30					DG

Machbarkeitsstudie Burg Hohnstein  
Nutzungskonzeption Variante 1 - Raumbuch Haus 4

<b>1.OG gesamt</b>			<b>242,47</b>	<b>0</b>	<b>2</b>	<b>3</b>	<b>24</b>	
DZ	4.101a	2,34	14,00		1		2	JHB
MBZ	4.101b		17,00			1	3	JHB
MBZ	4.101c		17,00			1	3	JHB
DZ	4.101d		13,00		1		2	JHB
Sanitär H	4.109		10,50					JHB
Sanitär D	4.110		10,10					JHB
Vorraum WC H	4.102	2,41	5,50					JHB
Sanitär H	4.103	2,34	6,78					JHB
Abstellraum	4.104	2,38	5,31					JHB
Treppenhaus	4.105	2,50	17,82					JHB
Flur	4.106	2,50	5,98					JHB
MBZ	4.107	2,30	63,82			1	14	JHB
Flur	4.108	2,50	45,10					JHB
Treppenhaus	4.108	2,53	10,56					JHB

242,47

<b>2.OG gesamt</b>			<b>272,65</b>	<b>1</b>	<b>0</b>	<b>3</b>	<b>15</b>	
EZ	4.201	3,02	9,34	1			1	JHB
MBZ	4.202	2,90	26,21			1	5	JHB
MBZ	4.203	2,89	26,87			1	5	JHB
Schlafraum	4.204	2,92	21,43			1	4	JHB
Flur	4.205	3,02	14,44					JHB
Fluchttreppe	4205a	3,02	6,30					JHB
Flur	4.206	3,02	25,40					JHB
Vorraum WC D	4.207	2,65	4,64					JHB
Sanitär D	4.208	2,65	10,46					JHB
Flur	4.209	3,20	11,03					JHB
Treppenhaus	4.210	3,20	14,40					JHB
Spielzimmer	4.211	3,00	90,80					JHB
Treppenhaus	4.212	3,35	11,33					JHB

272,65

Machbarkeitsstudie Burg Hohnstein  
Nutzungskonzeption Variante 1 - Raumbuch Haus 4

<b>3.OG gesamt</b>			<b>252,03</b>	<b>0</b>	<b>0</b>	<b>2</b>	<b>44</b>		
Magazin/MBZ	4.301	2,07	116,60			1	26	JHB	252,03
Lager	4.302	2,07	8,80					JHB	
Fluchttreppe	4302b	2,18	8,75					JHB	
Treppenhaus	4.303	2,18	14,93					JHB	
MBZ	4.304	2,11	80,23			1	18	JHB	
Sanitär	4.305	2,06	10,46					JHB	
Treppenhaus	4.306	2,09	12,26					JHB	

<b>4.OG gesamt</b>			<b>178,49</b>				
Spitzboden	4.401	3,46	175,16				
Treppe	4.402	3,46	3,33				
Lager							

1 Beherbergung	DZ 16m²	DZ 31m²	Küche	Aufenthalt	HW-Räume	Sanitär Zimmer	Flur
2 Gastronomie_ Wirtschaft		Restaurant/C lubraum	Küche	Terrasse			
3 öffentliche Bereiche	WC	Flur/TH	Biker Station	Lounge			
4 Rezeption_ Verwaltung	Back-Office	Rezeption					
5 Sanitär Mitarbeiter							
6 Technik_ Gebäude_Anlagen							

Machbarkeitsstudie Burg Hohnstein  
Nutzungskonzeption Variante 1 - Raumbuch Haus 5

Gebäudeteil/Geschoss/Raum				Zimmeranzahl			Bettenzahl
Gebäudeteil/ Raumbezeichnung	Raum-Nr.	Raumhöhe (m)	Netto- Raumfläche NRF (m <sup>2</sup> )	EZ	DZ	MBZ	Soll - Zustand

				2	3	7	33
<b>EG gesamt</b>				<b>0</b>	<b>0</b>	<b>0</b>	<b>0</b>
Büro	5.001	2,56	17,54				
Back-Office	5.002	2,00	5,30				
Flur	5.003	2,48	7,92				
Rezeption	5.004	2,65	16,87				
Flur	5.005	2,83	16,29				
Flur	5.006	2,47	4,86				
Lager	5.008	2,96	5,81				
Lager	5.009	2,92	6,43				
Sanitär	5.010	2,58	12,62				
Sanitär	5.011	2,62	24,98				
Flur	5.012	2,45	4,24				
Personalraum	5.013	2,96	16,02				
	5.014						
Sanitär-Personal	5.016	2,58	16,60				
WC - Personal	5.017	2,96	3,44				
Boilerraum	5.018	3,47	7,08				

-----  
Office/Lounge/Aufenthaltsraum/Selbstversorger

<b>1.OG gesamt</b>				<b>1</b>	<b>2</b>	<b>2</b>	<b>11</b>
Gästezimmer	5.101	2,97	9,96	1			1
Sanitär	5.102	2,97	4,94				
Sanitär	5.103	2,96	8,31				
Gästezimmer	5.104	3,02	13,95		1		2
Gästezimmer	5.105	3,00	17,00			1	3
Gästezimmer	5.106	3,00	18,23			1	3
Gästezimmer	5.107	2,97	12,73		1		2
Treppenhaus	5.110	2,63	17,00				
Flur	5.108	3,03	28,40				
Meißner Zimmer	5.109	2,95	56,47				
Treppenhaus	5.110	3,00	11,75				

Flure	60,24
Zimmer + Sar	235,38

TH	57,41
Flure	28,45
Back-Office	55,73
Sanitär MA	20,04

Machbarkeitsstudie Burg Hohnstein  
Nutzungskonzeption Variante 1 - Raumbuch Haus 5

			<b>194,47</b>	<b>1</b>	<b>1</b>	<b>5</b>	<b>22</b>
<b>2.OG gesamt</b>							
Gästezimmer	5.201	2,40	10,42	1			1
Sanitär	5.202	2,34	5,35				
Sanitär	5.203	2,45	9,33				
Gästezimmer	5.204	2,42	16,63			1	3
Gästezimmer	5.206	2,44	18,78			1	3
Gästezimmer	5.208	2,46	16,54		1		2
Gästezimmer	5.209	2,44	17,36			1	3
Flur	5.210	2,43	20,19				
Flur	5.211	2,85	8,18				
Flur	5.212	2,34	3,47				
Büro	5.213	2,44	24,94			1	4
Büro	5.214	2,44	30,91			1	6
Treppenhaus	5.215	2,34	12,37				

16m² für 3 BZ

MBZ  
DZ 13m²

1 Beherbergung	EZ 10m²	DZ 12m²	MBZ 20m²	Aufenthalt	HW-Räume	Sanitär Zimmer	Flur	MBZ 15m²
2 Gastronomie_ Wirtschaft	MZR	Restaurant/C lubraum	Küche	Terrasse				
3 öffentliche Bereiche	WC	Flur/TH	Lager	Lounge				
4 Rezeption_ Verwaltung	Back-Office	Rezeption	Büro					
5 Sanitär Mitarbeiter								
6 Technik_ Gebäude_Anlagen								

EZ ca. 10m²	DZ ca. 12m²	MBZ ca. 16m²	MBZ ca. 17m²	Z ca. 22m²
2	2	2	3	2

Sanitäranlagen JHB Haus 5 - m² (ohne EG)	81,55
Anzahl Sanitärbereich	4
durchschnittlich m² NF	20,39



Machbarkeitsstudie Burg Hohnstein  
 Nutzungskonzeption Variante 1 - Raumbuch Haus 7 und 11

Gebäudeteil/Geschoss/Raum				Zimmeranzahl		
Gebäudeteil/ Raumbezeichnung	Raum-Nr.	Raumhöhe (m)	Netto-Raumfläche NRF (m <sup>2</sup> )	EZ		Zuständigkeit
<b>Gebäude 7 - Pavillion</b>						
<b>EG gesamt</b>			<b>45,73</b>			
Museumsraum	7.001		45,73	1		DG
<b>Gebäude 11 - Kasse</b>						
<b>EG gesamt</b>			<b>13,00</b>			
Kasse/Büro	11.001		13,00	1		DG