

Entsiegelungsmaßnahmen Stadt Hohnstein

1 – Alte Kläranlage Hohnstein

Lage: Hohnstein, Dresdner Straße

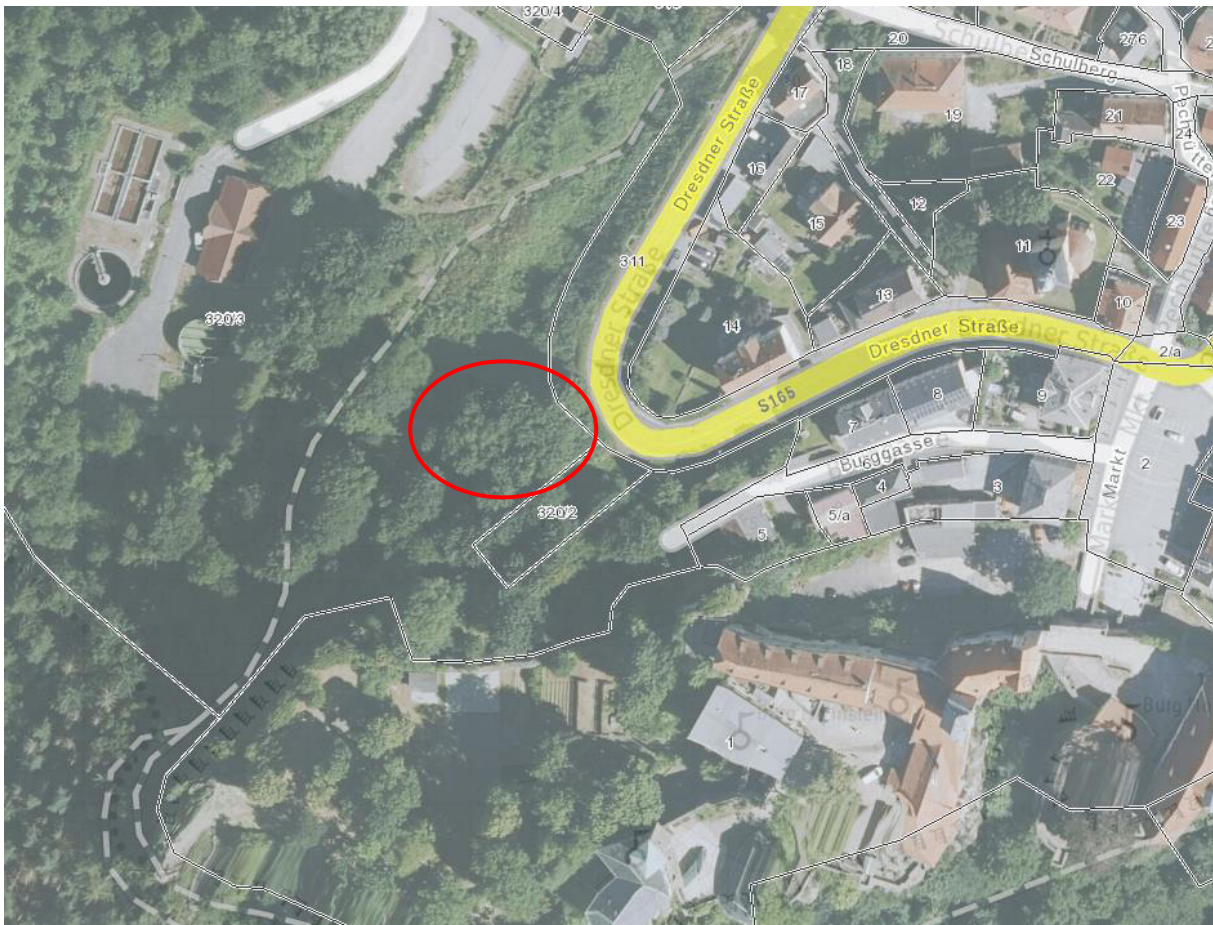
Flurstück: 320/3 Gemarkung Hohnstein

Eigentümer: Stadt Hohnstein

Schutzgebiete: LSG Sächsische Schweiz

SALKA Nr. 281 16 002
Abt Lagerung unterhalb der Burg Hohnstein

Lageskizze:



Kurzbeschreibung:

Im Bereich der alten Kläranlage Hohnstein existieren noch zwei seitlich und nach unten geschlossene Stahlbecken, die geländegleich in den Boden eingebaut sind. Die Becken sind mit verschiedenen Einbauten wie Geländern, Rohrleitungen, Schieber, Tauchwände ausgestattet, die ebenfalls aus Stahl bestehen. Die noch oben offenen Becken sind mit Wasser gefüllt. Am Behälterboden befindet sich eine Schlammschicht von unbekannter Stärke. Über die Zusammensetzung des Schlammes liegen keine Angaben vor.

Neben den beiden Becken existieren im Zu- und Ablaufbereich außerdem noch drei Betonschächte mit einem Außendurchmesser von 1,2 m, die voraussichtlich auch zurückgebaut werden könnten.

Größe der zu entsiegelnden Fläche:

Becken 1:	2,9 x 5,0 m	14,50 m ²
Becken 2:	2,5 x 4,9 m	12,25 m ²
Schächte:	$3 \times (\pi \cdot 1,2^2) / 4$	3,39 m ²
Summe:		30,14 m²

Fotos:



Becken 2



Becken 1



Becken 1 mit Zulaufschacht



Schächte im Ablauf